

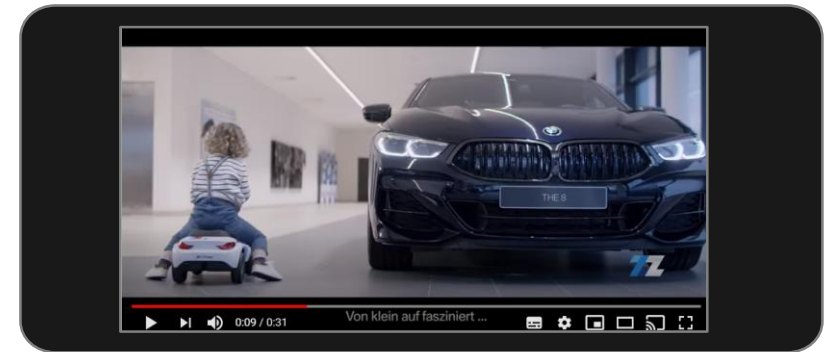
# SHOWTIME

---

UNE SOLUTION VIDÉO ET UNE AMPLIFICATION MÉDIA  
PUISSANTE POUR EXPOSER VOTRE EXPERTISE/MARQUE

# Le contenu video : c'est tendance, pourquoi ?

- **Facile à consommer** : C'est le média préféré des internautes qui résume en quelques minutes une information que l'internaute n'a plus envie de lire : gain de temps et d'efforts.
- **Accessible** : Elle transmet des émotions et peut expliquer les concepts et les idées très facilement. Elle humanise et rend plus «réelles» les marques, ce qui attire davantage l'attention et augmente l'engagement du consommateur.
- **Meilleure rétention & mémorisation de la marque** : Les contenus sont en même temps visuels et sonores, plus facilement mémorisables que les contenus uniquement visuels et textuels.
- **Viralité assurée** : En quelques clics, une vidéo se partage facilement sur les médias sociaux.
- **Mobile friendly** : La vidéo et son format 16/9 est sublimée par la qualité spectaculaire des définitions des nouveaux écrans des smartphones pour se consommer partout à tout moment.



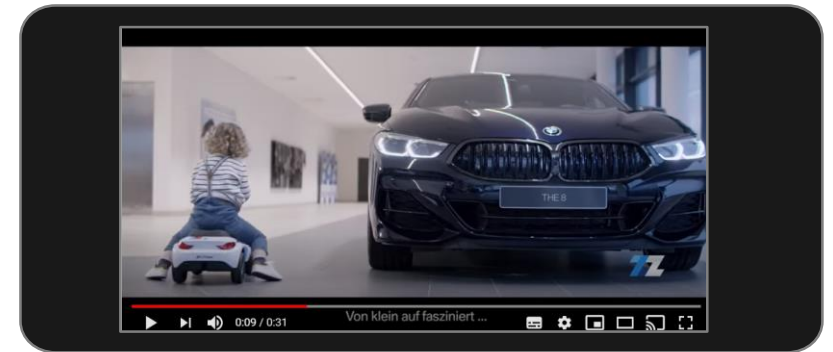
# Marquez les esprits et augmentez la proximité ...

## VIDÉO CONTENT

▶ EXCLUSIF REGIE.LU

### *Format populaire et engageant pour se démarquer*

- Une **réalisation vidéo « sur-mesure »** adaptée à vos objectifs de campagne et un support publicitaire pour promouvoir votre contenu :
  - **Test-drive** : vidéo de présentation, de lancement d'un nouveau véhicule et test de conduite sur route.
  - **Événementiel** : anniversaire, portes ouvertes, inauguration, ventes privées, actions spéciales...
  - **Présentation** : Diversité de vos produits, infrastructure, organisation, métiers, prise de parole sur une expertise, nouvelle gouvernance...



# Profitez des audiences puissantes de nos sites ...

www.wort.lu



**1.045.744**

Utilisateurs uniques  
par mois

**4.430.424**

Pages vues par mois

**02:05 min**

Temps moyen de lecture

www.wort.lu



**505.503**

Utilisateurs uniques  
par mois

**1.394.298**

Pages vues par mois

**02:14 min**

Temps moyen de lecture



**619.636**

Utilisateurs uniques  
par mois

**1.600.235**

Pages vues par mois

**03:11 min**

Temps moyen de lecture

LUXEMBOURG TIMES



**193.225**

Utilisateurs uniques  
par mois

**548.411**

Pages vues par mois

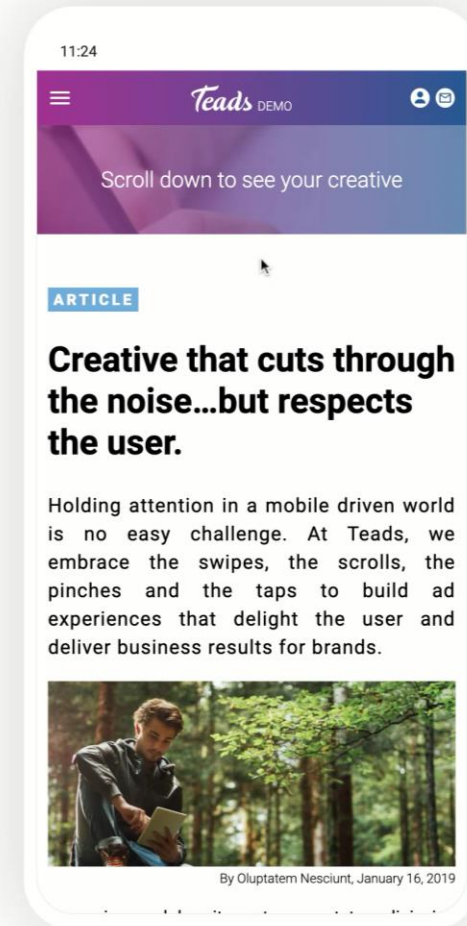
**02:01 min**

Temps moyen de lecture

# Et de nos formats In-read pour être au coeur des articles...

## *Vos vidéos dans l'environnement rédactionnel de nos sites : Au cœur de l'expérience de lecture de nos surfeurs !*

- Un **format interactif** captant davantage l'attention de l'utilisateur.
- Un **format non intrusif**, intégré au contenu, pour une navigation fluide et compatible à la manière de consommer le mobile.
- Un **emplacement unique** au sein de l'environnement rédactionnel pour une perception positive de votre marque et de votre image.



# Nos packages : 3 niveaux pour plus de visibilité

## ACCESS

Vidéo tout inclus et sur-mesure



Sponsored content en homepage

Amplification :

50.000 Impressions IMU

+

50.000 Impressions Inread

**Prix package : 4.000€ - 7 jours**

Prix tarif : 6.200€

## MEDIUM

Vidéo tout inclus et sur-mesure



Sponsored content en homepage

Amplification :

100.000 Impressions IMU

+

100.000 Impressions Inread

**Prix package : 5.675€ - 7 jours**

Prix tarif : 10.150€

## PREMIUM

Vidéo tout inclus et sur-mesure



Sponsored content en homepage

Amplification :

100.000 Impressions IMU

+

100.000 Impressions Inread

+

1 pleine page pub Luxemburger Wort

**Prix package : 9.164€ - 7 jours**

Prix tarif : 18.328€

Frais technique : 1.200€ inclus non soumis à remise

# Nos packages : le contenu et vos avantages

	Offres SHOWTIME		
	Access	Medium	Premium
Réalisation	1 200 €	1 200 €	1 200 €
Sponsored Content 7 jours	2 500 €	5 450 €	5 450 €
Inread 50€ CPM	2 500 €	3 500 €	3 500 €
Print Pub : 1/1 pleine page			8 178 €
Prix tarifs	6 200 €	10 150 €	18 328 €
<b>Prix Package</b>	<b>4 000€</b>	<b>5 675 €</b>	<b>9 164 €</b>

Avantage package :

35%

45%

50%

# Prestation vidéo : les détails

---

- 1 Demi-journée de tournage (4H) / prise de vue (boitier Canon HD)
- 1 scénarisation en collaboration avec le journaliste / présentateur
- 1 jour montage (2 retours de modification)
- 1 musique
- 2 format vidéo HD 1080 : 16/9 ou 1:1 (pour digital) Livraison de vidéo sur USB ou We Transfer
- titrage + sous-titre 1 langue
- Enregistrement du son : micro ambiance, et micro-cravate HF



PLUS D'INFORMATIONS ?

CONTACTEZ-NOUS

**regie.lu**



(+352) 4993 9000



[info@regie.lu](mailto:info@regie.lu)



[www.regie.lu](http://www.regie.lu)