



www.wort.lu

Plateforme leader de l'information payante.

Une campagne sur wort.lu vous permet de bénéficier de l'excellente image de la marque : sérieux, confiance et qualité.

Des news complètes, un journalisme de référence qui couvre toutes les grandes thématiques : l'actualité au Luxembourg et à l'étranger, politique, économie, infos locales, sport, lifestyle, etc...

3 éditions linguistiques (allemand, français, portugais) en adéquation avec les publics cibles du pays.

Modèle Premium : à travers wort+, wort.lu propose des contenus payants Premium exclusifs tout en offrant aux internautes des contenus gratuits.

AUDIENCE TOTALE

203.200

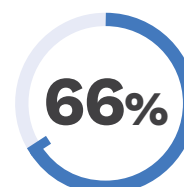
navigateurs

39%
des résidents 15+

131.000

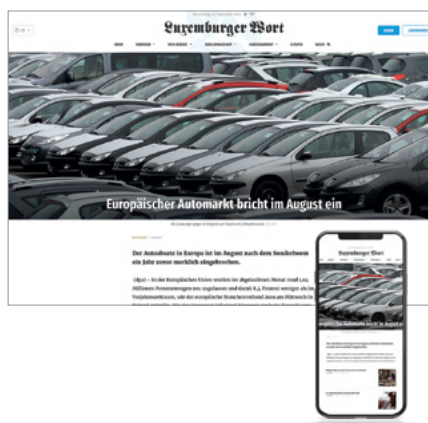
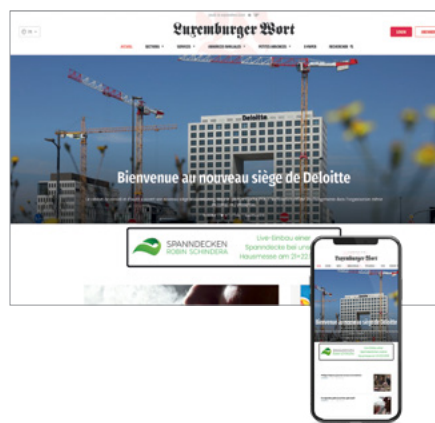
navigateurs
luxembourgeois

48%
des Luxembourgeois
15+



des navigateurs
sont des actifs

TNS Ilres Plurimédia 2019.2, résidents 15+, Google Analytics août 2019



283.457
navigateurs uniques par semaine
(Desktop & mobile)

CIM Gemius août 2019

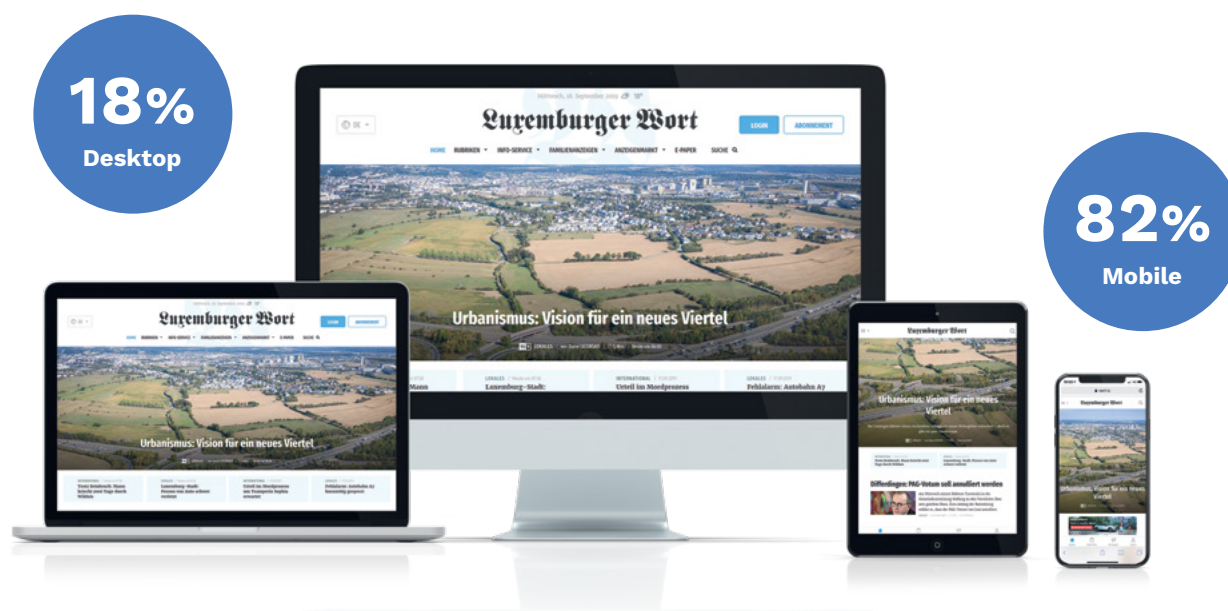
// Mit wort.lu informieren wir umfassend, gründlich und klar.
Wir schaffen digitalen Mehrwert für unsere Leser - rund um die Uhr.

Christophe Langenbrink, Digitalchef wort.lu/de //

// Nous apportons un regard pointu sur les multiples visages du Luxembourg
mais aussi sur ceux de la Grande Région, dans des formats inédits.

Jean-Michel Hennebert, Responsable de wort.lu/fr //

RÉPARTITION DU TRAFIC PAR SUPPORT



1.255.310
navigateurs uniques par mois

2.823.097
visites par mois

9.239.667
impressions par mois

DISPLAY ALL DEVICES

FORMATS	DIMENSIONS	CPM	IMPRESSIONS / SEMAINE*	PRIX / JOUR*	PRIX / SEMAINE*	PRIX / 100.000 IMPRESSIONS
Superleaderboard + Leaderboard Mobile	1200 x 150 + 320 x 88 / 320 x 50	25 €	177.500	634 €	4.438 €	2.500 €
Leaderboard Large + Leaderboard Mobile	840 x 150 + 320 x 88 / 320 x 50	20 €	155.000	443 €	3.100 €	2.000 €
IMU	300 x 250	25 €	215.000	768 €	5.375 €	2.500 €
Half Page	300 x 600	32 €	160.000	731 €	5.120 €	3.200 €
Inread	16:9 max 1920 x 1080 / min 640 x 360	40 €	140.000**	800 €	5.600 €	4.000 €
Full Page + Half Page	1200 x 150 + 300 x 600 + 2000 x 2000	55 €	30.000	236 €	1.650 €	—

Exemple de campagne et de tarif pour un SOV de 25%. Nous créons votre campagne sur mesure en fonction de votre budget.

* SOV 25%

** Capping 5/24h



SUPERLEADERBOARD



LEADERBOARD LARGE



LEADERBOARD MOBILE



IMU



INREAD



FULL PAGE



HALF PAGE

DISPLAY APP

FORMATS	DIMENSIONS	CPM	IMPRESSIONS / SEMAINE	PRIX / JOUR	PRIX / SEMAINE
Leaderboard	320 x 88	20 €	100.000*	286 €	2.000 €
Splash Page	320 x 480	35 €	35.000**	175 €	1.225 €

* SOV 50%

** Capping 5/24h



LEADERBOARD APP



SPLASH APP

SPONSORING DE RUBRIQUE

Rubrique annonces familiales

RUBRIQUES	DIMENSIONS	SOV	PRIX / MOIS
Naissances	1200 x 150 + 2000 x 2000	100%	2.820 €
Mariages	1200 x 150 + 2000 x 2000	100%	1.880 €
Avis mortuaires	1200 x 150 + 2000 x 2000	100%	3.250 €



FULL PAGE

PACKAGES NEWSLETTER

FORMAT	DIMENSIONS	SOV	PRIX / 1 JOUR	PRIX / 5 JOURS	PRIX / 10 JOURS
Billboard Top	728 x 90	100%	450 €	2.025 €	3.600 €

25.340 abonnés
 DE - 17.410 newsletters (envois 8.00 et 16.00)
 FR - 5.247 newsletters (envoi 17.00)
 PT - 2683 newsletters (envoi 16.00)

Source : Mailchimp mai 2019



BILLBOARD TOP

SPONSORED CONTENT

Contenu éditorialisé intégré dans le flux d'actualité, le « Sponsored Content » est une communication Premium et exclusive en home page.

Format multidevice bénéficiant d'une visibilité supplémentaire dans la newsletter (envoi ciblé aux abonnés du lundi au mercredi inclus)

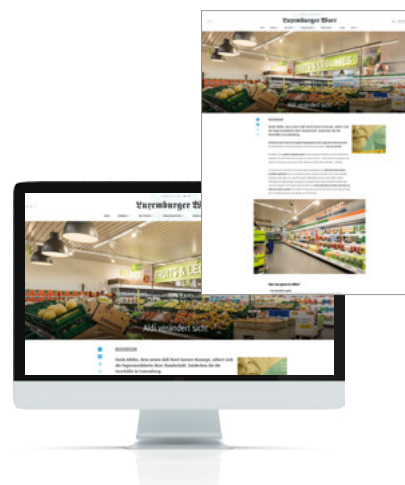
FORMATS	DEVICE	DURÉE	PRIX
Sponsored Content	All devices	5 jours (lundi au vendredi)	3.250 €
Sponsored Content + IMU*	All devices	5 jours (lundi au vendredi)	5.450 €

* 100 000 impressions

Matériel (texte, photo, vidéo) fourni par vos soins (dans les différentes langues du site)

Service de rédaction dans une version linguistique au prix de 330 €.

Service de traduction sur demande.



PRODUCTION DE BANNER

Un service de création est à votre disposition sur demande.

SPÉCIFICATIONS TECHNIQUES

MATÉRIEL D'INSERTION

Fichiers traitables : HTML5, JPEG, GIF, PNG & 3rd party tag
 Poids : 80KB

HTML5 / Richmedia: Téléchargement initial 2,2 Mo de téléchargement progressif. Il est fortement recommandé d'utiliser HTML5 responsive. Veuillez également fournir du matériel statique au format GIF ou JPEG. Pas de format SVG.

Conformité HTTPS : Pour être conforme tout le trafic doit être servi sur «https». Ceci inclut le tag 3rdParty et les téléchargements externes.

Son

- Le son doit toujours être désactivé au début de l'animation ou de la vidéo
- Le son peut être activé soit par clic sur un bouton « son » ou par la fonction mouse over

INREAD

- Fichier vidéo
- Résolution : max 1920*1080 – min 640*360
- Poids max. du fichier : 200MB

- Formats vidéo : mov, flv, mpeg4, avi, etc.
- Longueur : 30 sec max
- Aspect ratio : 16:9 (4:3 pas supporté)
- Codec : tous les Vidéos Codecs formats, excepté: ProRes 4444, HDV 720p60, Go2 Meeting 3 & 4, ER AAC LD, REDCODE

Tag tiers

La plupart des tags tiers sont acceptés, une liste détaillée peut être envoyée sur demande

Délais

- Réservation et livraison du matériel : 4 jours ouvrables avant le début souhaité de la campagne
- 7 jours ouvrables pour les formats rich media (expand floating, audio, vidéo...)

REGIE.LU S.A. se réserve le droit de refuser des supports/transmissions de données qui ne sont pas conformes aux exigences techniques ou bien de facturer le temps de travail supplémentaire.

TRANSMISSION ÉLECTRONIQUE

Via e-mail : ac@regie.lu