

Bauen & Wohnen

Renovierung

Praktisch wohlfühlen

Mode

**Upcycling,
rien ne se perd,
tout se transforme**



L'HISTOIRE DE VOTRE FUTUR LOGEMENT COMMENCE CHEZ NOUS

BANQUE N°1
DES PRÊTS IMMOBILIERS



PRÊT AU LOGEMENT. Faites confiance à la banque leader des prêts au logement au Luxembourg pour déterminer avec vous le meilleur plan de financement.

Pour faire de votre projet logement la plus belle des histoires.

Plus d'informations sur www.bcee.lu/logement



SPUERKEESS

Äert Liewen. Är Bank.

Banque et Caisse d'Épargne de l'État, Luxembourg, Établissement Public Autonome, 1, Place de Metz, L-2954 Luxembourg, R.C.S. Luxembourg B 30775
www.bcee.lu, tél (+352) 4015-1

Edito

Architektur - Gestaltung - Renovierung - Umbau



Im Herbst verwandelt
sich die Wohnung in
einen kleinen Ort der
Ruhe und Gemütlichkeit.

Die Blätter fallen ...

Nach diesem Sommer, den man mit Fug und Recht als sonnig bezeichnen kann, kommt nun wieder die Zeit der Besinnlichkeit und der kleinen, stillen Augenblicke. Langsam fallen die Temperaturen, die Tage werden kürzer. Deswegen haben wir in dieser Bauen&Wohnen-Ausgabe wieder eine spannende Auswahl an interessanten Themen für Ihr Zuhause ausgesucht. Themen, die - bei dem ein oder anderen unserer Leser - vielleicht neue, kreative Ideen für das Eigenheim hervorzaubern. Eine Innenarchitektin nimmt uns mit in eine Altbauwohnung in Luxemburg-Stadt, und zeigt, mit welchen kleinen Tricks jeder das Beste aus seiner Wohnung zaubern kann. Dazu kommen die neusten Trends bei den Garagentoren. Ein besonderes Thema, das gerne von vielen Hausbesitzern vernachlässigt wird. Dabei machen diese großen, massive Tore aus Holz oder Aluminium gerade den Charme einer Hausfassade aus. Und wenn wir bereits beim Thema Fassade sind: Auch dort gibt es wieder interessante und neue Ideen. Der Herbst naht, Zeit also, sich ein paar Gedanken um die Gestaltung der eigenen vier Wänden zu machen. Unsere Redaktion wünscht Ihnen viel Spaß beim Lesen und Entdecken.



Wiltzius

Redaktion / Jeff Wiltzius

IMPRESSUM

EDITEUR: Saint-Paul Luxembourg s.a. 2, rue Christophe Plantin, L-2988 Luxembourg, Tél. +352/4993-9000 / **DIRECTEUR GENERAL:** Paul Peckels
/ **REDACTION:** Nathalie Burg - Emilie Di Vincenzo - Bettina Opretzka - Jeff Wiltzius / **DIRECTION ARTISTIQUE:** Dominique Bernard / **REGIE PUBLI-
CITAIRE:** Régie.lu, 2, rue Christophe Plantin, BP 1008, L-1010 Luxembourg, Tél. 4993-9000, e-mail: regie@regie.lu / **IMPRESSION:** Print solutions s. à r.l.
Distribué gratuitement avec le Luxemburger Wort, le 21 septembre 2018.

Inhalt

Architektur - Gestaltung - Renovierung - Umbau

R



Außenbereich
DIE RICHTIGE OPTIK
Fassadengestaltung

26

Hauszugänge
GARAGENTORE MIT GESCHMACK
Trends & Tipps

20

Upcycling
UPCYCLING, RIEN NE SE PERD,
TOUT SE TRANSFORME
Mode

44

G



Möbel
SCHLICHT ODER MARKANT
Sechs Designobjekte

56

A



Wohnung
PRAKTISCH WOHLFÜHLEN
Renovierung

06

Auszeit
UNE TERRASSE EN ACCORD
AVEC L'ENVIRONNEMENT
Extérieur

38

Behaglichkeit
FEUER UND FLAMME FÜR KALTE
WINTERTAGE
Kamine

58

U



Tendenzen
AUF DEM RICHTIGEN
BODEN BLEIBEN
Bodenbeläge

12

Dekoration
DES MOTIFS QUI DONNENT
LE TON
Pour habiller murs et plafonds

34

Tapeten
SCHUTZ MIT ELEGANZ
Fenstergestaltung

52

AGENDA/NEWS/

Messen, Flohmärkte und Design-Termine in der Großregion

62

MIWWELFESTIVAL

29.09. – 07.10.2018

SO. 30.09. + 07.10. von 14 – 18 Uhr verkaufsoffen

Schau mal
Jetzt bis zu
10.000 €
gewinnen!*

WILLKOMMEN ZUHAUSE

Entdecken Sie die Vielfalt und Individualität
in unserer CABINET-Erlebniswelt.

*Sichern Sie sich im Zeitraum vom 1.10. – 21.11.2018 die Chance auf eine Kaufpreiserstattung bis zu 10.000 EUR beim Kauf Ihres CABINET Schrankes. Die weiteren Teilnahmebedingungen erhalten Sie bei allen teilnehmenden CABINET Händlern und unter www.cabinet.de

CS Schranksysteme S.à.r.L.

17, Rue de Beggen
1221 Luxemburg
Tel.: +352 2620 1553

www.cabinet.lu

CABINET
Einbauschränke nach Maß

RENOVIERUNG

Praktisch wohlfühlen.

Redaktion | Bettina Opretzka ■ Fotos | Oliver Götz

Bereits vor der im vergangenen Jahr durchgeführten Renovierung bestach die im ersten Stock eines seit etwa zehn Jahren existierenden Wohnhauses liegende Wohnung, die wir im sogenannten „Sichenhaff“ in Luxemburg-Pfaffental besichtigen, durch ihre praktische Lage. Die Tatsache, dass sich sämtliche Räume einschließlich einer kleinen Waschküche sowie einer geräumigen Terrasse auf derselben Etage befinden, fügt ein weiteres Plus hinzu.

Viel Stauraum und gut durchdachte Lichtelemente ermöglichen die Einhaltung des vom Eigentümer sehr geschätzten minimalistischen und eleganten Stils, ohne dabei auf die persönliche Note zu verzichten, die dem Ganzen einen nicht abzusprechenden Charme verleiht. Wir haben uns gemeinsam mit der für die Renovierungsarbeiten zuständigen Innenarchitektin Sandra Kapp der Firma Beau s.à r.l. ein wenig genauer umgesehen.

Beim Betreten der Wohnung blickt man unweigerlich bereits auf das Herzstück der Renovierung, denn hier hat sich Sandra Kapp gemeinsam mit der Firma Modulor Menuiserie - Design etwas ganz Besonderes einfallen lassen. Über die gesamte Länge des Eingangsbereichs und bis ins Wohnzimmer hinein wurde eine raumhohe, in dezenten Greigetönen (Grau/Beige) gehaltene Wandverkleidung angebracht, die mit einem 40 Zentimeter tiefen Innenraum Platz für ausreichend Stauraum schafft, wie er üblicherweise im Eingangsbereich benötigt wird. Damit auch die Türen, die zu den beiden Schlafzimmern sowie ins Badezimmer führen, sich harmonisch in das glatte Gesamtbild integrieren, wurden sämtliche Türrahmen entfernt, so

Etwas tüftelig war die Tatsache, dass die abfallende Decke einen Höhenunterschied von zwei Zentimetern aufweist.

dass man nun praktisch durch den Schrank in die Zimmer gelangt.

Etwas tüftelig war die Tatsache, dass die über eine Länge von zehn Metern abfallende Decke einen Höhenunterschied von zwei Zentimetern aufweist. Dadurch, dass die Schrankwand nun an allen Seiten perfekt abschließt und keinen Blick auf die dahinterliegende Wand zulässt, wurde das Problem jedoch bestens gelöst. Dank der großflächigen, geschlossenen Frontelemente verfügt der Wohnungseigentümer über ausreichend Stauraum für Garderobe und Schuhe, Gläser und Teller, Aktenordner und Gebrauchsgegenstände. Eine gut gefüllte Bar befindet sich neben unzähligen Büchern, die sich sowohl im geschlossenen Teil der Schrankwand, als auch auf

den Regalelementen dekorativ aneinanderreihen und zum Durchblättern und Lesen einladen. Reisesouvenirs aus exotischen Ländern sowie wunderschöne, durch Lampenleisten am oberen Rand der Regale sprichwörtlich ins rechte Licht gerückte Familienerbstücke komplettieren die Dekoration des Eingangsbereiches, der nun soviel mehr als nur ein kleiner Wohnflur ist. Die der Schrankwand gegenüberliegende Wand zieren mehrere Bilder, die durch das von der Innenarchitektin geschaffene Beleuchtungskonzept – diskrete weiße Deckenspots, wie sie an verschiedenen anderen Stellen auch in der restlichen Wohnung angebracht wurden – stimmungsvoll in Szene gesetzt werden.



Der Eingangsbereich wirkt hell und einladend.

Diskrete, weiße Deckenspots, setzen die Wohnung stimmungsvoll in Szene.

Viele der Möbel aus der vorherigen Wohnung des Eigentümers haben ihren Weg auch hierher geschafft.



4



Viele kleine Hingucker geben den Räumen eine gemütliche Wohlfühlatmosphäre.

Angelehnt an den Farb- und Materialstil des Eingangsbereichs hat die Raumgestalterin für die Verkleidung der sich zwischen Flur und Wohnraum befindenden Betonstütze einen dunklen Holzton gewählt. Durch das Hinzufügen einiger gleichfarbiger, raumhoher Lamellen ist ein halbtransparenter Raumteiler entstanden, der den Wohnbereich vor allzu neugierigen und voreiligen Blicken schützt. Tatsächlich wird der Besucher an dieser Stelle optisch zunächst von der einladenden Leseecke angezogen, die Sandra Kapp am anderen Ende des Flures direkt neben dem Heizkörper geschaffen hat.

Selbiger hat ebenfalls eine Holzverkleidung erhalten, die nicht nur ästhetisch gelungen, sondern vor allem auch praktisch ist: Jeden Morgen genießt der Hausherr hier beim Zeitungslesen den ersten Kaffee des Tages, verfügt über eine kleine Ablagefläche direkt auf dem Heizkörper und hat



5

Ins rechte Licht gerückte Familienerbstücke komplettieren die Dekoration.

zudem noch Platz für eine kleine Pflanze oder das eine oder andere Dekorationselement.

Von hier aus sind es nur wenige Schritte zur ebenfalls zum Verweilen einladenden, erstaunlich großen Terrasse. Renovierungstechnisch musste an dieser Stelle nicht eingegriffen werden – sogar die Loungemöbel aus hochwertigem Rattan wurden dem Voreigentümer abgekauft und vom heutigen Besitzer nur noch mit gemütlichen Kissen in verschiedenen Grüntönen aufgepeppt. Gerne lässt man

den Blick auf die rote Brücke schweifen, die die Oberstadt mit dem Kirchberg verbindet. Bei dem wunderbaren Wetter, das in diesem Sommer in Luxemburg herrscht, ist die von Buchsbäumen und Efeuranken umramte Terrasse ganz sicher als ein vollwertiger Teil des vorhandenen Wohnraums anzusehen.

Dennoch lohnt der Blick zurück in den Innenbereich. Viele der Möbel aus der vorherigen Wohnung des Eigentümers haben ihren Weg auch hierher geschafft, und ein Großteil der Arbeit Sandra Kapps bestand darin, eben jene Möbel in das Gesamtkonzept zu integrieren. Die vorhandenen Möbel wurden abgemessen und in den Möblierungsplan eingezeichnet, um in der neuen Wohnung den optimalen Platz zu finden. So haben die bereits vorhandenen Möbel auch das Farb- und Materialkonzept beeinflusst, beziehungsweise vorgegeben.



6



7

Der große Esstisch ist in einem dunkelbraunen Glas gehalten, an dem sechs weiße Lederstühle Platz finden. Die beiden lang herunterhängenden Tischleuchten weisen einen ähnlichen Stil auf wie die von der Innenarchitektin angebrachten Deckenspots, die wir schon im Flur vorgefunden haben. Es war ein glücklicher Zufall, dass die Esszimmermöbel so gut mit der vorhandenen Küche harmonierten, die direkt an den Essbereich anschließt. Auch hier wurden

Lichtelemente hinzugefügt, um das Lichtkonzept abzurunden.

Mittig zwischen Flur und Leseecke, Terrasse und Essbereich befindet sich schließlich der Wohnbereich. Weder Mauern noch Zimmertüren engen den Raum unnötig ein. Eine einzige Wand zwischen Waschküche und Wohnbereich lässt Platz für ein graues Sideboard, auf dem ein kleiner Flachbild-Fernseher thront. Gegenüber steht das ebenfalls



8

Dank der großflächigen, geschlossenen Frontelemente verfügt der Wohnungseigentümer über ausreichend Stauraum für Garderobe, Aktenordner und Gebrauchsgegenstände.

Clever: Der Sichtschutz ist ein kleines Highlight in der Wohnung und hat drei Steckdosen und eine vorhandene Beton-Stütze integriert.

Alt und Neu: Diese Kombination findet man in der ganzen Wohnung.

Weder Mauern noch Zimmertüren engen den Raum unnötig ein.

Die Wohnung wirkt nicht überladen.



9

Innenarchitektin Sandra Kapp gestaltet Räume zum Wohlfühlen für ein Zuhause auf das Sie sich jeden Tag freuen können.

9



10

einem eher minimalistischen Stil fröne. So sucht man auch vergebens nach Farbexperimenten an Wänden und der Decke: alles wurde in dezente Weiß- und Greigeönen gehalten, um die einzelnen Möbel und Ornamente perfekt in Geltung zu bringen. Aktuell fehlen an den Fenstern im Essbereich noch Falstores ähnlich denen, die an den Fenstern der Schlafzimmer bereits angebracht wurden. Zwar trägt das natürliche Tageslicht, das hier von den Wandfenstern ebenso wie vom Terrassenfenster aus in den Wohn- und Essbereich dringt, zum allgemeinen Wohlbefinden bei. Wer allerdings bei schönem Wetter am Esstisch sitzt, wird derzeit noch von der Sonne geblendet. Die von der Innenarchitektin vorgeschlagenen Falstores sollen dem bald Abhilfe schaffen. In einem lichtdurchlässigen Cremeton werden sie das Licht diffuser in den Raum scheinen lassen und ihn dadurch noch angenehmer machen.

Im Arbeitszimmer, dessen Tür sich in der eingangs erwähnten Schrankwand befindet, wurde neben einem Schlafsofa für Gäste und einem gläsernen Schreibtisch ein alter Holzschrank aus dem Familienerbe untergebracht. An den Wänden hängen Bilder, die der Vater des Eigentümers gemalt hat. Innenarchitektin Sandra Kapp betont, wie wichtig es ihr bei der Gestaltung dieser Wohnung gewesen sei, neben den praktischen Fragen nach genügend Stauraum, und ohne die Wohnung überladen wirken zu lassen, auch ausreichend Platz für die vielen

Alles wurde in dezente Weiß- und Greigeönen gehalten, um die einzelnen Möbel und Ornamente perfekt in Geltung zu bringen.

10

persönlichen Erinnerungen zu lassen. So finde sie es immer besonders schön, wenn man zu jedem Möbelstück und zu jedem Dekorationselement auch eine kleine Geschichte erzählen könne.

Welche Geschichte wohl die kleinen Plastikentwürfe erzählen würden, die sich im modernen, schwarz-weiß gekachelten Badezimmer mit italienischer Dusche und Doppelwaschbecken sauber aufgereiht auf dem Rand der ebenfalls vorhandenen Badewanne befinden? Man weiß es nicht ... Eines aber ist sicher: Es handelt sich bei diesem erstaunlichen Objekt um eine praktische Wohlfühlwohnung, deren Renovierung vielleicht nicht unumgänglich war, die ihr aber einen unbestreitbaren Mehrwert geschaffen hat und die nun an Funktionalität, Eleganz und Modernität, aufgrund ihrer perfekten Lage und dank ihres unbestechlichen Charmes kaum noch zu überbieten ist./

aus der vorherigen Wohnung mitgebrachte Designersofa, das anlässlich des Umzugs jedoch neu bezogen wurde. Daneben befinden sich zwei kleine, rote Ledersessel, davor ein gläserner Couchtisch. Nur die Teppiche, die auf dem frisch geschliffenen und polierten Holzparkettboden liegen, seien ein wenig „zusammengewürfelt“, wie uns der Eigentümer lachend erzählt. Sowohl Möbel, als auch Dekorationselemente seien immer eine Investition, die wohlbedacht sein sollte – zumal, wenn man

#ParentsAimants
#ParentsCollants
#VivementMonAppart
#MonCreditImmoING



Pour mon **Crédit immo**, j'ai préparé mon coup en douce en complétant mon dossier **en ligne**.
Un conseiller m'a ensuite orienté vers la meilleure solution. Et demain... **je signe**. #ByebyePapaMaman

ing.lu/immo

ING

Die neuen Trends 2018

Bodenbeläge sind heute weit mehr als nur eine Laufoberfläche. Sie sollen zum eigenen Stil passen und die Einrichtung der Wohnung unterstreichen.



Ob Holz, Vinyl, Stein oder Teppich, Bodenbeläge bieten unbegrenzte Gestaltungsmöglichkeiten. Der Individualisierung steht also nichts im Wege.

Bodenbeläge sind nicht nur funktional. Mit verschiedenen Mustern, Formen und Farben können sie zum echten Hingucker werden.



Die Wahl des richtigen Bodenbelags soll gut durchdacht sein. Neben dem eigenen Geschmack spielen vor allem Preis, Nutzung und auch Nachhaltigkeit eine wichtige Rolle. Während sich unempfindliche Natursteinböden hervorragend fürs Bad eignen, empfehlen sich etwa Parkett- oder Teppichbeläge fürs Kinderzimmer.



BODENBELÄGE

Auf dem richtigen Boden bleiben.

Redaktion | Nathalie Burg ■ Fotos | Hersteller, Shutterstock

Parkett, Fliesen oder doch lieber Textilien? Bei der Bodengestaltung sind einem fast keine Grenzen gesetzt. Egal ob Farben, Muster oder Materialien, für jeden Geschmack gibt es den passenden Fußboden.

Denn Individualisierung wird 2018 großgeschrieben. Neben Qualität ist aber auch die Nachhaltigkeit immer noch ein Thema. Vor allem die Nachfrage nach natürlichen, wenig bearbeiteten Materialien ist groß.

HOLZBÖDEN

Ein echtes Evergreen in der Wohnungsgestaltung sind zweifellos Böden aus Echtholz. Sie befinden sich in der Anschaffung zwar in der mittleren bis hohen Preisklasse, sind aber sehr langlebig und punkten, dank ihrer natürlichen Maserungen, mit einer ganz besonderen Optik. 2018 liegen vor allem geometrische Formen und Muster schwer im Trend. Achten sollten Liebhaber hier jedoch darauf, vor allem Naturtöne zu verwenden, um die Muster weicher wirken zu lassen. Die Tendenz der letzten Jahre zeigt außerdem eindeutig, dass die eigenen vier Wände immer mehr als Ruhepol gestaltet werden. Die Schönheit natürlicher

Die Tendenz der letzten Jahre zeigt eindeutig, dass die eigenen vier Wände immer mehr als Ruhepol gestaltet werden.

Materialien spielt dabei eine bedeutende Rolle. Aber auch Nachhaltigkeit und Umweltfreundlichkeit sind ausschlaggebende Faktoren bei der Fußbodengestaltung. Hier können Naturholzböden natürlich punkten. Egal für welche Holzart man sich entscheidet, mit umweltverträglichen Ölen und Wachsen steht auch einer schonenden Oberflächenbehandlung nichts im Wege.

Holzböden sollten unbedingt offenporig geölt werden, anstatt sie komplett zu versiegeln, so kommt die sanfte Optik des Naturmaterials am besten zur Geltung.

Holzböden sind auch deswegen so beliebt, weil sie fußwarm sind. Anders als bei Fliesen und Steinböden, die Wärme sehr schnell ableiten, kann man diese barfuß betreten, ohne kalte Füße zu bekommen. Darüber hinaus kann man so sogar Heizkosten sparen. Leider ist Holz nicht in allen Räumen anwendbar, da es nicht feuchtigkeitsresistent ist. Im Bad sollte man es also nicht verwenden.

DESIGNBÖDEN

Die vielfältigsten Gestaltungsmöglichkeiten bieten wahrscheinlich



Bei Naturholzböden liegen geometrische Formen und Muster, wie hier das klassische Fischgrät-Muster, nach wie vor im Trend.

Mit ein wenig Übung geht das Verlegen von Naturholzböden schnell von Hand.

Ihre Natürlichkeit verleiht Parkettböden eine ganz besondere Optik.



4



5

Designböden bieten vielfältige Gestaltungsmöglichkeiten, sind pflegeleicht und schmutzresistent.

Ob Teppich oder Teppichboden, in Kinderzimmern ist die warme, flauschige Unterlage sehr beliebt.

Designböden. Man hat nicht nur die Wahl zwischen einer ganzen Bandbreite an Materialien. Auch das Verlegen kann auf verschiedenste Art und Weisen vonstattengehen. Von kleben bis klicken gibt es unzählige Möglichkeiten, sich das Anbringen zu vereinfachen.

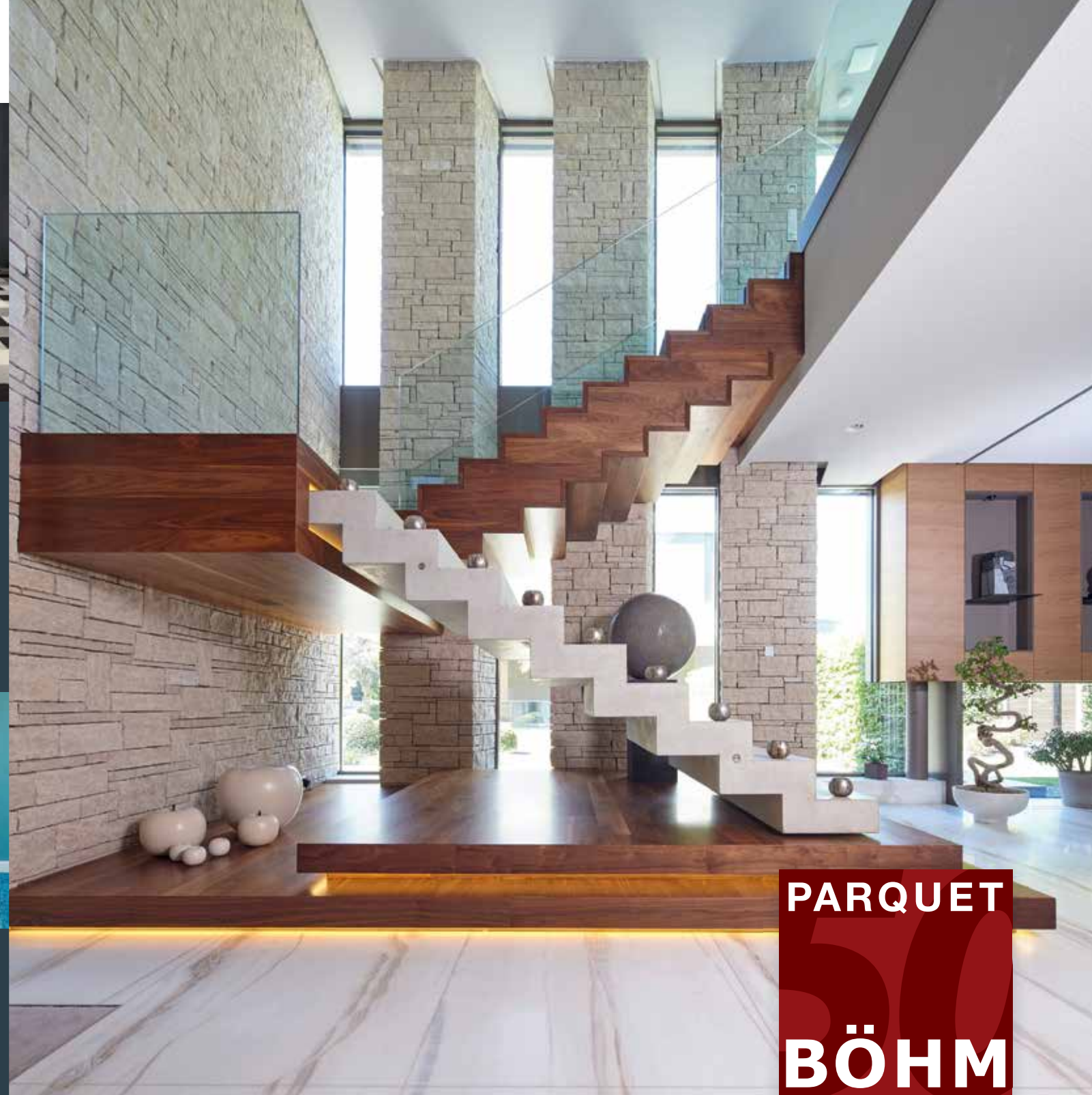
Die mehrschichtigen, bedruckten Platten sind unempfindlich gegen Feuchtigkeit, so ist beispielsweise auch der Holzbodenlook fürs Bad möglich. Die Oberfläche dieser Böden ist weicher & wärmer und

mindert Trittschallgeräusche. Ein großer Nachteil der Designböden ist allerdings sehr oft das Material, aus dem sie hergestellt werden. Sie bestehen meist aus PVC oder Vinyl und dürfen nur in speziellen Verbrennungsanlagen entsorgt werden, was nicht mehr unbedingt dem Geist der heutigen Zeit entspricht.

TEPPICHBÖDEN

Der größte Vorteil eines Teppichbodens ist wohl das weiche, warme Laufgefühl. Dabei

hat er durchaus mehr zu bieten. Teppichböden sind dämmend und rutschfest und bieten eine riesige Gestaltungsvielfalt. Auch bei dieser Variante sind Muster sowie farbliche Abwechslung in diesem Jahr ein absolutes Muss. Im Trend liegen hauptsächlich Blau- und Wassertöne. Aber auch ein knalliges Rot kommt optisch gut an, jedoch muss hier auf die richtige Dosierung geachtet werden um die richtigen Akzente zu setzen. Wichtig ist, dass die Einrichtung optisch vergleichsweise ruhiger wirkt.



PARQUET
BÖHM

Räumen Persönlichkeit geben.

Parkett-Ideen auf über 1.500 qm Ausstellungsfläche:

Große Auswahl an Parkettböden, Treppen, Dressings, Türen, Terrassendielen. Auch alte Holzböden renovieren wir wieder wie neu.

Seit über **50 Jahren** geben wir Räumen Persönlichkeit. Und jedes Mal ein bisschen von uns.



Parquet Böhm S.à r.l. | L - 6871 Z.A. Wecker | 10, Op Huefdréisch | Tél. 347 115 | www.parquetboehm.lu



**Dunkle
Natursteinböden
bieten einen
edlen Untergrund
für hellere
Möbel.**

Teppichböden sind allerdings sehr empfindlich und anfällig für Flecken. Die Reinigung gestaltet sich recht schwierig und eine Säuberung durch Saugen ist mindestens alle paar Tage von Nöten um das Hausstaub- und Milbenbefall-Risiko zu vermindern.

Ein Pluspunkt ist das einfache Verlegen neuerer Teppichfliesen-Formate.

NATURSTEINBÖDEN

Natursteinböden wirken auf den ersten Blick zwar eher klassisch, sie sind aber sehr robust und bieten vielfältige Gestaltungsmöglichkeiten. Im Trend liegen nach wie vor Böden aus Marmor & Terrazzo – und zwar am liebsten in dunkleren Tönen. Diese bieten beispielsweise einen edlen Untergrund für helle Holzmöbel. Auch Fliesen können heute gerne in Mustern angebracht werden. Ein echtes Revival erlebt diesbezüglich gerade das Fischgrät-Muster.

Natursteinfliesen sind im gesamten Haus universell einsetzbar, pflegeleicht, hygienisch und in der Anschaffung günstiger als Echtholz. Allerdings sind sie härter und fühlen sich deutlich kälter an als andere Bodenbeläge. Dafür hat Naturstein kaum Abrieb. Anders als beispielsweise bei Holzböden muss man sich also keine Sorgen über

Auch in Kombination mit Wandverkleidungen machen Natursteinböden etwas her.

Großer Vorteil: Steinböden sind wasserfest und müssen nicht speziell bearbeitet werden.

Auch in Sachen Farben und Muster können Natursteinböden mit anderen Varianten locker mithalten.

mögliche Schrammen oder Kratzer machen.

Auch im Bad hat Naturstein viele Vorteile. Anders als Holz- oder Teppichböden ist er nämlich Wasserfest und muss nicht speziell bearbeitet werden./

IN EINER WELT IM WANDEL IST EIN FAMILIENHEIM EIN SCHÖNES BAUPROJEKT



**FINANZIERUNG NACH MASS
FÜR IHR ZUKÜNFTIGES ZUHAUSE**
Entdecken Sie unsere Lösungen.
In der Zweigstelle, unter 42 42-2000
oder unter bgl.lu



**BGL
BNP PARIBAS**

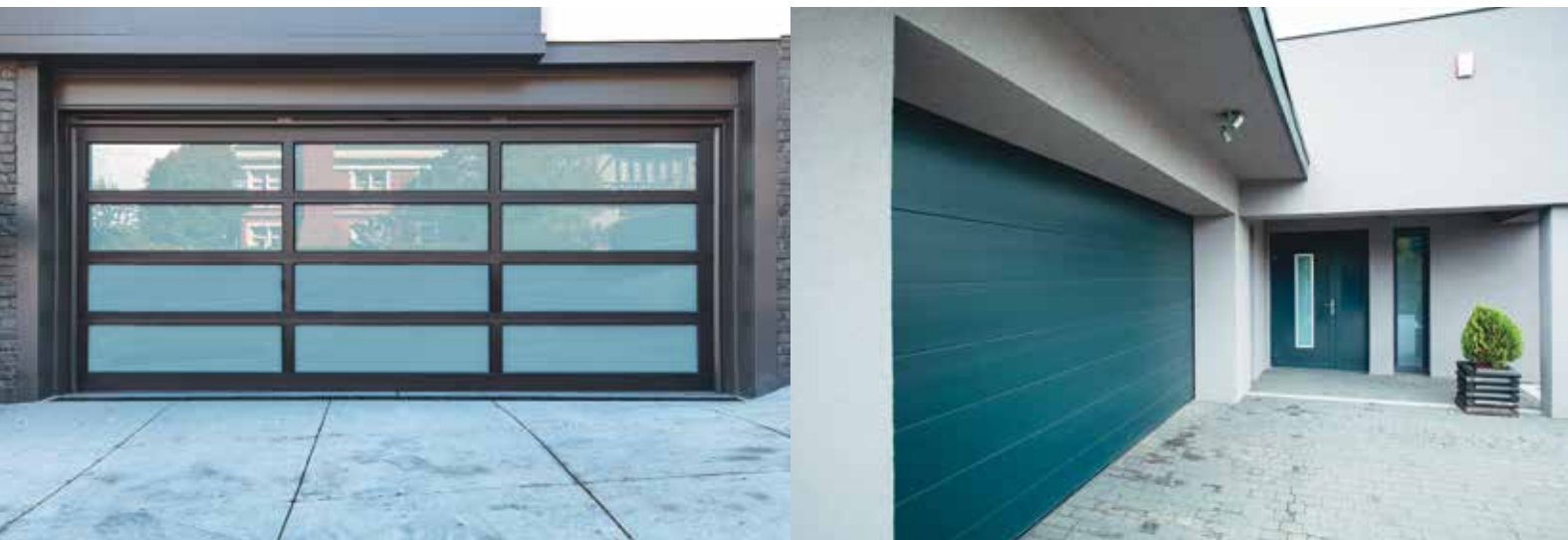
**Die Bank
für eine Welt
im Wandel**

TRENDS & TIPPS

Garagentore mit Geschmack.

Die kürzlich veröffentlichten Zahlen des europäischen Statistikamtes „Eurostat“ für das Jahr 2016 haben es gerade wieder gezeigt: mit 662 Pkw pro 1 000 Einwohner ist Luxemburg das Land mit den meisten Autos pro Kopf innerhalb der Europäischen Union.

Redaktion | Nathalie Burg ■ Fotos | Shutterstock



Logisch, dass all diese Autos nicht nur auf der Straße, sondern auch zu Hause genügend Platz benötigen und möglichst über einen sicheren und bestenfalls auch ästhetisch anspruchsvollen Stell-beziehungsweise Garagenplatz verfügen sollten. Wer über eine eigene Garage verfügt, stellt sich früher oder später die Frage, ob das dazugehörige Garagentor noch allen Ansprüchen gerecht wird. Gründe für das Auswechseln des Garagentors gibt es viele, nicht zuletzt in Sachen Sicherheit. Nachfolgend eine Auflistung der verschiedenen Aspekte, über die man sich im Vorfeld Gedanken machen sollte.

OPTIK

Die Auswahl des geeigneten Garagentores fängt bei der richtigen Materialwahl an. Schließlich sollen Fahrzeuge

Garagentore sollen nicht nur sicher, sondern bestenfalls auch ästhetisch anspruchsvoll sein.

und Wertgegenstände nicht nur vor Diebstahl und Vandalismus, sondern auch vor Frost im Winter und Hitze im Sommer geschützt werden. Neben den funktionalen Kriterien wie Robustheit, Witterungsbeständigkeit und Stabilität muss das Tor natürlich auch den ästhetischen Ansprüchen genügen.

Eine klassische Materialwahl für das Garagentor ist das Stahlblech,

Die Optik eines Garagentores kann beispielsweise der Eingangstür angepasst werden.

das aufgrund seiner Stabilität, Robustheit und Dauerhaftigkeit geschätzt wird. Verstärkt wird es durch in den Stahl eingearbeitete Rillen, die sich heutzutage nicht mehr nur vertikal über die gesamte Höhe des Tores ziehen, sondern durchaus auch diagonal, horizontal oder in Mustern über dem Torflügel angeordnet sein können. Der verzinkte Stahl, der für Garagentore verwendet wird, wird im Anschluss lackiert und bietet somit diverse Möglichkeiten einer persönlichen Gestaltung. Die zur Verfügung stehende Farbpalette ist





Immer beliebter werden Garagentore aus Aluminium. Diese rosten nicht, sind robust und bieten eine riesige Farbbandbreite.

riesig, und auch eine individuelle Motivgestaltung ist hier durch Aufsprühen möglich.

Immer häufiger greifen Garagenbesitzer in der letzten Zeit jedoch auch auf Aluminium zurück. Ähnlich wie bei Stahltoren sind hier in der Farbwahl praktisch keine Grenzen gesetzt, und die Einbrennlackierung, die bei der Farbgestaltung angewandt wird, ist für ihre Dauerhaftigkeit und Robustheit bekannt. Aluminium hat zudem den Vorteil, dass es – im Gegensatz zum Stahl – nicht rostet.

Wer sich heutzutage aufgrund seines edlen und klassischen Aussehens für ein Holztor entscheidet, sollte unbedingt eine robuste Holzart wählen und selbige mit einer witterungsschützenden Imprägnierung versehen lassen. Holztor werden meist in ihrem Naturton beibehalten, da durch eine Farbblackierung die natürliche Holzoptik verloren ginge.

Schließlich gibt es noch die Möglichkeit eines Kunststofftores. Das hierfür verwendete Vinyl lässt sich komplett durchfärben und hat den Ruf, besonders robust und widerstandsfähig zu sein. Allerdings ist es auch recht kostspielig.

Das Garagentor bestimmt maßgeblich die Optik des Eigenheimes und erhöht dessen Attraktivität.

Eine wichtige Frage ist auch die, wie sich die Garage öffnen lässt. Man unterscheidet zwischen vier verschiedenen Öffnungsarten: Beim zweiteiligen Flügeltor schwingt jede Seite um eine vertikale Achse links und rechts der Einfahrt. Aufgrund ihrer klassischen Ausstrahlung sind diese Tore vor allem bei Holzgaragen beliebt; da Holzgaragen jedoch nicht allzu verbreitet sind, sind es Flügeltore ebenso wenig. Das Schwingtor gehört zu den klassischsten Garagentoren. Es besteht aus einer einzigen Fläche, die beim Öffnen nach oben schwingt. Beim Rolltor bilden mehrere längliche Elemente eine Art Rollladen, der beim Hochschieben des Tores über zwei seitliche Schienen geführt und dicht unter die Decke der Garage geschoben wird. Das Sektionaltor



Sehr wandelbar, jedoch etwas kostspieliger sind etwa Tore aus Kunststoff. Auch sie sind robust und stehen anderen Varianten in nichts nach.

wiederum ist eine Unterform des Rolltores, da es sich um dasselbe Öffnungsprinzip handelt. Die einzelnen Elemente, aus denen das Tor besteht, sind jedoch deutlich breiter als die des Rolltores. Roll- und Sektionaltore sind heute die meistverbreiteten Garagentore.

Mit Blick auf die Farbwahl bleibt zu sagen, dass die Farbwünsche der letzten Jahre trotz einer weiterhin vielfältigen Farbpalette immer mehr auf Grau- und Silbertöne (Licht- und Achatgrau, Weißaluminium bis hin zu Anthrazit) sowie elegante Blau- und Brauntöne fallen, gerne auch mit einem metallischen Effekt durch Eisenglimmerpartikel. Das Garagentor als Erweiterung der modernen Hausfassade bestimmt maßgeblich die Optik des Eigenheimes und erhöht dessen Attraktivität. Umso wichtiger ist es, bei der Farbwahl auf eine gewisse Ausgewogenheit zu achten, um ein harmonisches Gesamterscheinungsbild zu wahren.

KOMFORT

Beim Thema „Garagentor“ umfasst der Begriff Komfort gleich zwei Aspekte: Bequemlichkeit und Sicherheit. Es gehört heutzutage beinahe schon zum Standard, dass Garagentore sich bequem per Fernbedienung vom Auto aus öffnen lassen. So bleibt man selbst bei schlechtem Wetter im Trockenen – vor allem, wenn ein direkter Zugang von der Garage zum Haus besteht. Viele automatische Garagentorantriebe ermöglichen sogar eine Öffnung auf größere Distanzen sowie ein zeitgleiches Anschalten der Außenbeleuchtung.

WIR ENTSCHLÜSSELN IHRE PHANTASIE



fabri

Handwerk aus einer Hand

VON DER PLANUNG BIS ZUM FERTIGEN UMBAU

2, Knupp · L-6840 Machtum · +352 26 74 04-920 · info@fabri.lu

www.fabri.lu



Bei allen Varianten empfehlen sich ein durchdachter Einbruchschutz und nötige Sicherheitsvorkehrungen wie Hinderniserkennung oder Fingerklemmschutz.

Bei Stromausfall ermöglicht die Notentriegelung das problemlose Öffnen des Tores. Fehlt wiederum ein direkter Stromanschluss, bieten viele Hersteller eine akkubetriebene Garagenöffnung an. Für die Sicherheit sorgen Funkfernsteuerungen, deren Code bei jeder Betätigung wechselt. Ein „Code-Scanning“ ist auf diese Weise praktisch unmöglich. Kinder und Haustiere sind dank des automatischen Torrücklaufs in Sicherheit, sodass durch Unachtsamkeit eingeklemmte Körperteile kein Thema mehr sind.

SICHERHEIT UND EINBRUCHSCHUTZ

Wer seine Garage bestmöglich vor Einbrechern schützen möchte, sollte beim Kauf des Garagentores auf vorhandene Gütesiegel sowie auf ausgewiesene Zertifizierungen achten, die definieren, wie lange das Tor gegenüber bestimmten Werkzeugen Widerstand leistet. Für Garagentore sollte die

Widerstandsklasse mindestens RC2 betragen.

Veraltete Garagentore lassen sich nachträglich kaum noch einbruchssicher aufrüsten; umso wichtiger ist es, beim Kauf eines neuen Tores ein großes Augenmerk auf die Sicherheit zu legen. Abgedeckte Laufschielen, Zugfederkästen und Laufrollen, Federbruchsicherung, Aufschiebeschutz, Hinderniserkennung und Fingerklemmschutz zählen zu den wichtigsten Sicherheitskriterien. Automatische Torverriegelungen verhindern ein gewaltsames Aufhebeln des Garagentors, und das Garagenschloss sollte über einen widerstandsfähigen Schließzylinder verfügen. Nicht zu vergessen sind dabei jedoch auch die üblichen Schwachstellen einer Garage wie die Garagentür und eventuelle Fenster, die man am besten ebenfalls einbruchssicher aufrüsten lässt./

130 m² GLÜCK.

DAFÜR BRAUCHT MAN HEIMATEXPERTEN.



Bausparkassen
im Test
Testsieger
Schwäbisch Hall
2015-2017
EURO
Ausgaben 36/2015, 36/2016, 36/2017

Das wichtigste Fundament ist eine gute Baufinanzierung

- Mit Top-Konditionen sofort finanzieren
- Zinssicherheit und konstante Raten bis zu 30 Jahre wählbar

Beratung bei den Heimatexperten von Schwäbisch Hall, Niederlassung Luxemburg.

Tel. 46 60 40 www.schwaebisch-hall.lu



Schwäbisch Hall

Auf diese Steine können Sie bauen

Niederlassung Luxemburg



FASSADENGESTALTUNG

Die richtige Optik.

Redaktion | Nathalie Burg ■ Fotos | Shutterstock, Privat

Vier Wände und ein Dach, klare Strukturen, Minimalismus. Bei der Fassadengestaltung stand vor einigen Jahren noch das Thema „sachlich und schlicht“ im Vordergrund.



Die Fassade hatte noch vor einiger Zeit nur eine Aufgabe: das Haus umhüllen und den Rohbau verdecken. Sie sollte ihren Zweck erfüllen, und das auf unspektakuläre, einfachste Art und Weise. Nur nicht zu ausgefallen. Heute geht der Trend viel mehr in die entgegengesetzte Richtung. Wieso sollte man das Nützliche nicht mit dem (fürs Auge) Angenehmen verbinden? Denn Fassaden geben dem Haus sozusagen ein Gesicht. Ob schick, edel, modern, traditionell oder funktional, der individuelle Geschmack und die persönliche Note des Besitzers sind

Während die Fassade früher meist funktional und schlicht war, legt man heute Wert auf Persönlichkeit und Individualität.

ausschlaggebend. Hauptsache kein Haus "von der Stange". Und die Auswahl an Materialien, Formen und Farben wird allen noch so ungewöhnlichen Ansprüchen gerecht.

DER KLASSIKER – IN BUNT
Ausgefallene Fassadenanstriche liegen heute voll im Trend. Ob einfarbig oder Farbkombinationen, ein warmes Rot oder ein frisches Grün, beliebt ist, was bereits aus der Ferne eine Wirkung auf den Betrachter hat. So kann selbst der langweiligsten, etwas in die Jahre gekommenen Fassade frisches Leben eingehaucht werden. Denn am beliebtesten ist immer noch die klassische Putzfassade. Sie ist recht günstig, der Pflegeaufwand ist gering und sie kann problemlos

Klinkerfassaden sind recht pflegeleicht, langlebig und faszinieren mit einer natürlichen, rustikalen Optik.

mit der Wunschfarbe überstrichen werden.

Gefragt sind aber nicht nur knallige Farben. Naturnahe Sandfarben etwa haben eine sehr angenehme Wirkung auf das Auge – hauptsächlich dann, wenn sich das Haus in einer naturnahen, grünen Umgebung befindet. Auch dunklere Töne, wie etwa ein dunkles Blau, haben Charakter. Vor allem mit einer eher ausgefallenen Außenbeleuchtung kombiniert zeugen diese von Eleganz und Stil. Ein weiterer Pluspunkt: Dunkle Fassaden sind natürlich viel schmutzresistenter als das klassische Weiß. Wem das alles immer noch zu unspektakulär ist, dem bleiben noch eine ganze Reihe anderer Fassadenvarianten.

RUSTIKAL UND WIDERSTANDSFÄHIG
Wer es eher rustikaler mag, dem sei die sogenannte Klinkerfassade ans Herz gelegt. Die massiven, meist



Moderne trifft Tradition

Fenster Holz & Holz-Alu | Türen Innen & Außen
Wintergarten | Veranda | Parkett & Innenausbau
Möbel nach Maß | **EIGENE HERSTELLUNG**



**SCHREINEREI
VINCENT
MESSERICH**

ARBEITEN MIT HOLZ

Unsere Leidenschaft galt immer schon dem Holz. Wir können heute auf eine fast 100 jährige Firmentradition zurückblicken. Jede Generation brachte Fortschritt und neue Ideen und bereicherte unser Unternehmen. So entstand die heutige Schreinerei Vincent Messerich: Moderne trifft Tradition. Mit Erfahrung und Zuverlässigkeit nehmen wir uns auch gerne Ihrer Projekte an. **Rufen Sie einfach an! Wir freuen uns auf das Gespräch.**

**BERATUNG | PLANUNG
FERTIGUNG | MONTAGE**



rot-bräunlichen Ziegel nehmen kaum Wasser auf, da sie vor der Verarbeitung gebrannt werden und sich die Poren des Materials dabei schließen. Die Klinkerfassade ist daher eine sehr widerstandsfähige Variante.

Klinkerfassaden sind sehr pflegeleicht, denn sie benötigen eigentlich keinen Anstrich und keine Reinigung. Sollte sich gegebenenfalls Schmutz daran ablagern, reichen Wasser und Schrubber völlig aus. Das Farbspektrum ist hierbei natürlich nicht ganz so groß, dafür kommt die Natürlichkeit des Materials umso mehr zum Vorschein. Oft werden klassische Putzfassaden auch mit Klinker-Detail kombiniert um dem Haus das gewisse Etwas zu verleihen. Bei einer Klinkerfassade sollte aber auf jeden Fall ein Profi am Werk sein. Denn ist diese nicht optimal verarbeitet, kann dennoch Feuchtigkeit zwischen die einzelnen Klinkersteine dringen und das Mauerwerk von Innen beschädigen. Ist die Fassade jedoch fachgerecht verarbeitet worden, besticht sie vor allem durch ihre Langlebigkeit und

einen hervorragenden Wärme- und Kälteschutz.

NATÜRLICH UND LANGLEBIG

Ein großes Plus in Sachen Nachhaltigkeit ist der Natursteinfassade zuzuschreiben. Das Herstellungsverfahren einer solchen ist vergleichsweise unaufwändig, da hier mit rohem Material gearbeitet werden kann. Wer sich für einheimische Naturstein-Sorten, wie etwa Muschelkalk oder Travertin, entscheidet, hinterlässt einen derart minimalen Fußabdruck, dass keine andere Fassadenvariante mit ihr mithalten kann.

Naturstein kann sich aber auch für den Hausbewohner lohnen: Da er, ähnlich wie Klinker, sehr kälte- und hitzeresistent ist, wirkt er energiesparend. Natursteinfassaden sind in der Anschaffung zwar etwas teurer, aber mit einer Lebensdauer von bis zu 100 Jahren ist vor allem Schiefer eine Investition wert. Bis auf die verschiedenen Gesteinsarten, die zur Auswahl stehen, hat man bei Natursteinfassaden sowie bei Klinkerfassaden zwar nur wenige

Um eine in die Jahre gekommene Fassade wieder auf Vordermann zu bringen, braucht es oft nicht viel. Ein frischer Anstrich kann bereits einen erheblichen Unterschied machen.

Gestaltungsoptionen, allerdings bietet ihre große Erscheinungsvielfalt zahlreiche Möglichkeiten der Oberflächengestaltung. Ihre Dauerhaftigkeit und Wirtschaftlichkeit werden ebenso den hohen Erwartungen des Bauherrn gerecht wie die ganz besondere, natürliche Ästhetik.

INDIVIDUELLE GESTALTUNG

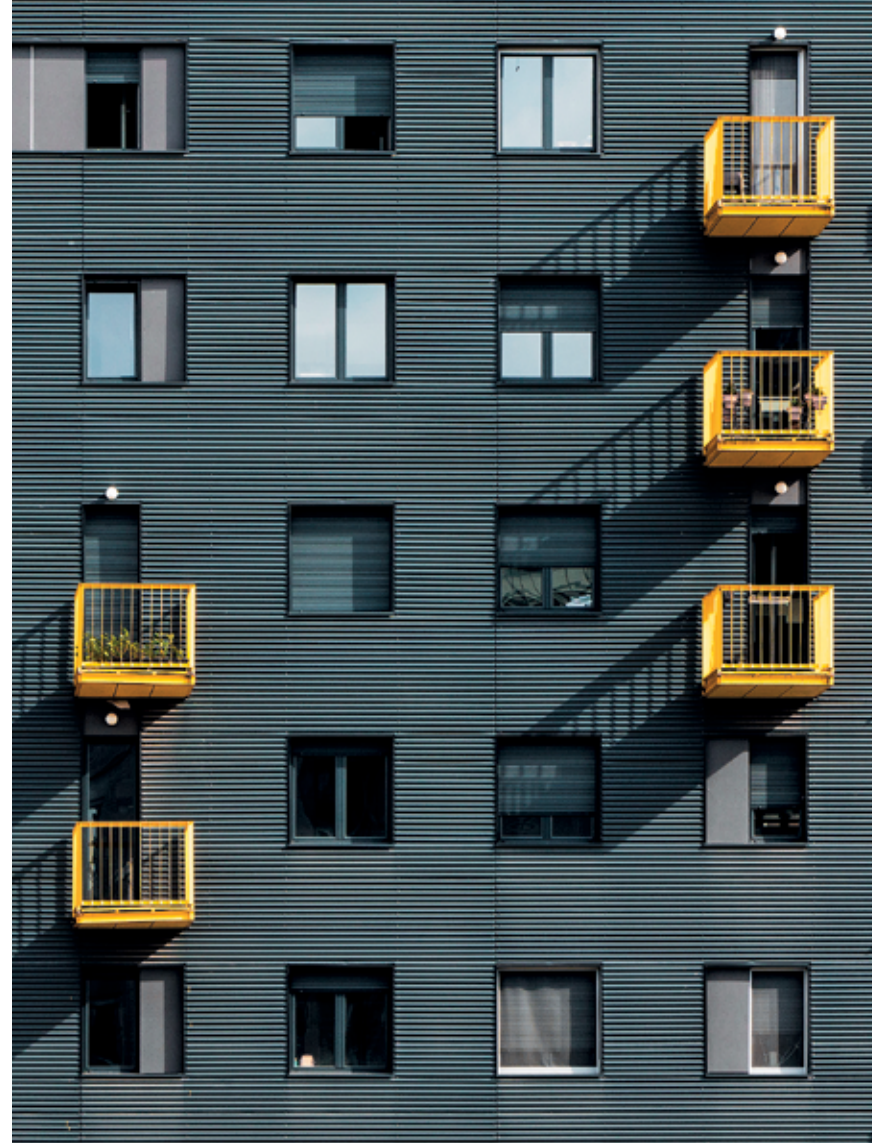
Nicht nur sehr wandelbar, sondern auch ökologisch sinnvoll sind etwa Holzfassaden. Holz ist das älteste Baumaterial des Menschen. Gerade die letzten Jahre erlebt es als Fassadenmaterial wieder einen Aufschwung, denn es gibt vielen Hausbesitzern das Gefühl der Behaglichkeit und die Hoffnung, der Natur dadurch wieder ein Stück näher zu sein. Holzfassaden glänzen durch ihre Langlebigkeit



LEICHT

SAARSTRASSE 116, TRIER
TEL. +49 (0)651 / 31277
www.kuechen-galerie-trier.de

KÜCHEN GALERIE



und Robustheit, das zeigen auch alte Bauwerke, wie die berühmten Stabkirchen Norwegens - allerdings ist eine regelmäßige Pflege unumgänglich. Diese ist sehr aufwändig und nimmt viel Zeit in Anspruch. Wer sich dennoch für eine Holzfassade entscheidet, dem stehen so einige Gestaltungsmöglichkeiten und Oberflächenverarbeitungen offen: Von der Ausrichtung des Holzes, über Farben und Lacke bis hin zu Lasierungen ist alles individuell wählbar. Auch die verschiedenen Hölzer sind in ihrer Oberfläche und Tönung sehr unterschiedlich. So kann aus jedem Haus ein Unikat werden.

WIEDERVERWENDBARER HINGUCKER

Was vor einiger Zeit nur bei Industriegebäuden gang und gäbe war, wird nun auch bei Eigenheimbesitzern immer beliebter, denn anders als vielleicht erwartet, bietet die Metallfassade eine optimale Wärme- und Kälteämmung, da sie meist hinterlüftet ist. Der Wartungsaufwand einer solchen ist recht gering und die Reinigung geht sehr leicht und schnell von Hand. Auch in Sachen Langlebigkeit kann die Metallfassade problemlos mit anderen Varianten mithalten.

Obwohl man lediglich zwischen einigen Metallarten und -farben wählen kann, ist eine Metallfassade relativ wandelbar. Die unterschiedlichen Profilbreiten und Verlegemöglichkeiten der einzelnen Module erlauben es, außergewöhnliche Effekte herzustellen. Ob Sie sich nun für Paneele, Kassetten oder doch lieber Lamellen entscheiden, eine Metallfassade ist an sich bereits auf jeden Fall ein Hingucker. Zu erwähnen bleibt, dass Metallfassaden zu 100 Prozent recyclebar sind und so zu einer nachhaltigeren Architektur beitragen. Auch können sie elegant mit einem Metaldach kombiniert werden.

„BACK TO THE ROOTS“

Vergleichsweise sehr speziell ist hierzulande wohl die Schindelfassade. Die aus Kleinteilen bestehende Wandverkleidung ist eher traditionell, kann aber auch, mit dem richtigen Schliff, zum Hingucker an einem modernen Haus werden. Schindeln können aus den verschiedensten Materialien hergestellt werden. Klassischerweise sind Holz- sowie Schieferschindeln jedoch am gängigsten. Je nachdem für welches Material man sich entscheidet,

Nicht mehr nur an Industriegebäuden verwendbar: Metallverkleidungen kommen auch an Ein- oder Mehrfamilienhäusern immer öfter zum Einsatz.

haben die Schindeln natürlich verschiedene Vor- und Nachteile. Was sie jedoch alle gemeinsam haben, ist der optimale Schutz vor drückender Hitze, Feuchte und Frost. Die einzigartige Anbringung sorgt im Sommer für kühle Räume, im Winter hält sie dafür die klirrende Kälte fern.

Eine Schindelfassade ist allerdings meist recht kostspielig und die Anbringung sehr aufwändig. Wem jedoch die Ästhetik wichtig ist, der ist mit dieser Variante gut beraten. Sie ist nicht nur sehr beständig - auch diese Fassade kann, je nach Material und Pflege, bis zu 100 Jahre alt werden - sondern bietet dem Hausbesitzer einen gewissen altmodischen Charme./

TEAM 7



Wir feiern Möbelfestival bis zum 07.10, dazu haben wir auch zusätzlich an 2 Sonntagen für Sie geöffnet, Sonntag 30.09. + 07.10. von 14:00-18:00 Uhr



Miwwelhaus Koeune
4, um Mierscherbiert | L-7526 Mersch
Tel. +352 - 32 59 59 | www.naturmoebel.lu

WOHNFABRIK
INGELDORF

DAS NATURMÖBELHAUS

Wohnfabrik Ingeldorf
10, route d'Ettelbrück | L-9160 Ingeldorf
Tel. +352 - 27 80 84 85 | www.naturmoebel.lu

POUR HABILLER MURS ET PLAFONDS

Des motifs qui donnent le ton.

Rédaction | Emilie Di Vincenzo ■ Photos | Shutterstock, Barrisol



© Barrisol



Votre plafond peint en blanc vous insupporte? Vos murs vous semblent tristounets et ont besoin d'un coup de jeune? Les plafonds et toiles tendus sont la solution dans le neuf ou la rénovation!

LES PLAFONDS TENDUS

Le plafond tendu est de plus en plus adopté comme solution d'aménagement aussi bien pour les professionnels que les particuliers. On utilise cette technique pour des raisons très diverses. Cela permet de dissimuler les plafonds abimés, de diminuer la hauteur sous plafond, de cacher des câbles ou l'isolation, d'atténuer les bruits...

Cette toile sera fixée à des rails (ou à un profilé en PVC ou en aluminium) qui seront fixés sur le pourtour du plafond à poser.

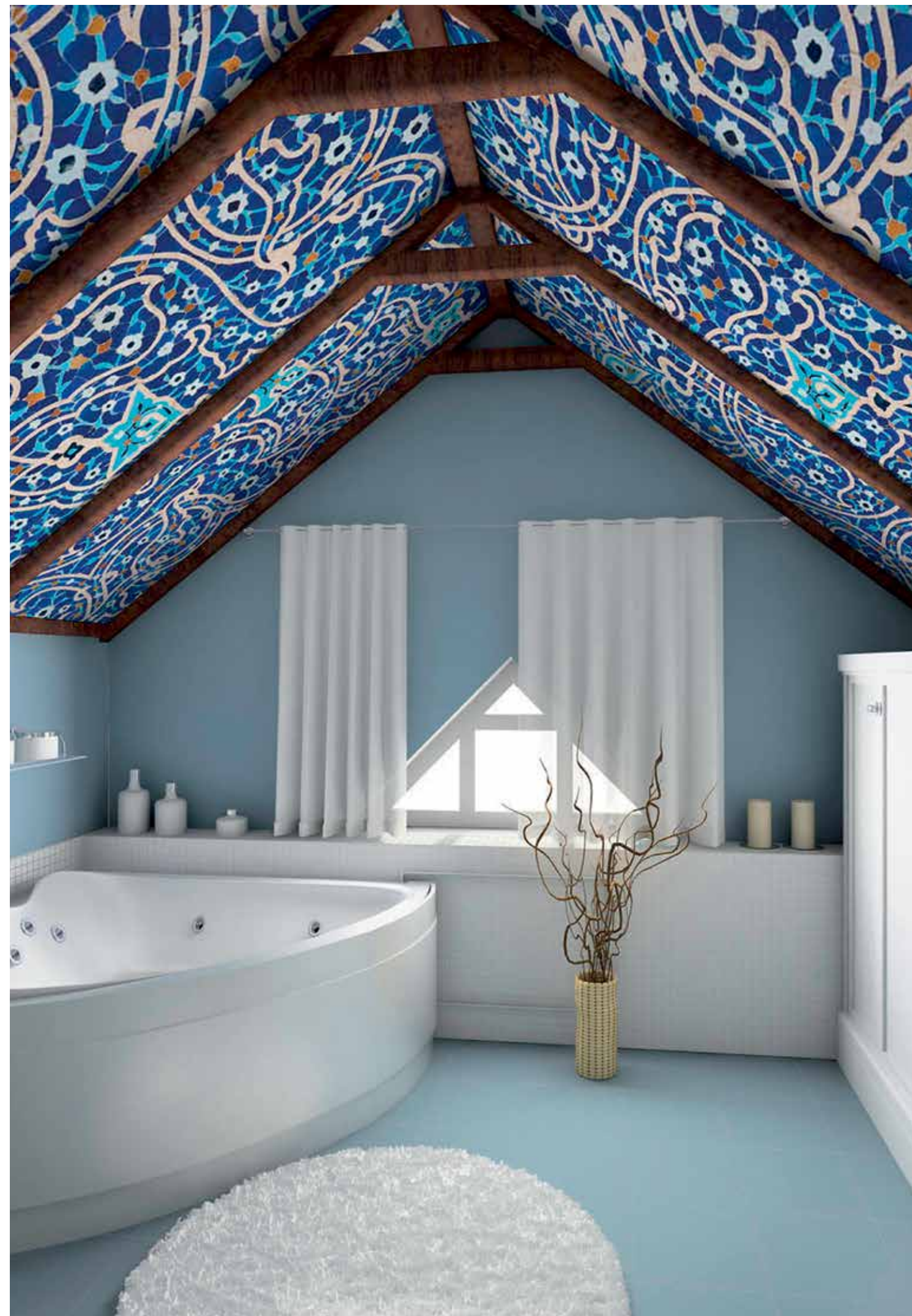
Osez jouer avec les imprimés et donnez une âme à vos murs et plafonds...

Il existe deux techniques de pose pour ce type de plafond, à chaud ou à froid selon les professionnels. Un spécialiste fera une installation non salissante et rapide qui ne nécessite pas de vider la pièce. Le plafond ne craint ni l'humidité

ni la condensation. Teinté dans la masse, il est inaltérable et son entretien facile.

Cette solution très esthétique est proposée en aspect laqué, satiné, mat, métallisé, avec des motifs, en couleur ou à effet miroir... Le rendu est très «déco». Ces plafonds ne sont pas des cache-misère, au contraire! Ils participent activement à la décoration de l'espace.

ET POUR ÉGAYER VOS MURS...
On utilise exactement le même procédé avec une toile imprimée.





© Barrisol



L'impression numérique représente l'avenir de l'aménagement intérieur et n'est plus seulement destinée qu'aux magasins de décoration ou aux grandes enseignes. Les particuliers y ont accès également pour magnifier leur intérieur.

Regardez les murs autour de vous et imaginez... Chaque mur peut devenir un espace de créativité, d'évasion pour notre home sweet home.

C'est un complément inégalé au niveau de la décoration et qui donne une autre dimension et une âme à vos murs et à l'ensemble de votre intérieur. Lorsque l'on

décide d'installer une toile sur un mur, l'effet est garanti! C'est splendide et cela confère un cachet supplémentaire à votre intérieur.

Il est possible à partir d'une de vos photos de bonne qualité de vous concocter une impression murale sur-mesure ou vous pouvez choisir dans des banques de photos, des visuels de votre choix. Deux options sont possibles: vous avez le choix entre une impression murale simple ou une impression murale rétro éclairée avec des néons.

La seule difficulté est de trouver la photo ou le graphisme qui correspond à vos attentes.

En optant pour cette solution déco, vous offrez à votre regard soit un paysage paradisiaque, une vue tridimensionnelle ou autre et vous créez surtout l'ambiance désirée chez vous.

En choisissant de faire installer un plafond ou une toile tendue décorative, vous optez pour l'originalité dans votre habitation./

möbel bauer
ideenreich & einzigartig

Besuchen Sie uns
am verkaufsoffenen
Sonntag
4. November 2018
13-18 Uhr

**HIGHLIGHTS
FÜR IHR ZUHAUSE!**

**MUSTERRING
LEICHT KÜCHEN
HÜLSTA
BORA
QUOOKER**

Besuchen Sie uns in unserem Möbelhaus und lassen sich von unseren Top-Marken zum Thema „Wohnen, Schlafen & Kochen“ inspirieren.

*Wir freuen uns auf Sie!
Ihre Familie Bauer*



möbel bauer

Lindenstraße 13-15 | 54450 Freudenburg
Tel. +49 (0)65 82 99 29-0 | Fax +49 6582 9929 29
Öffnungszeiten: Mo-Fr 9.00-18.00 Uhr, Sa 9.00-16.00 Uhr
Besuchen Sie uns auf Facebook



LEICHT



BORA



Musterring



brühl
brühl.com

www.moebelbauer.de

EXTÉRIEUR

Une terrasse en accord avec l'environnement.

Rédaction | Emilie Di Vincenzo ■ Photos | Shutterstock

Vous souhaitez rénover et aménager votre terrasse? En ville ou dans les champs, petite ou grande, nous vous conseillons dans le choix de vos matériaux jusqu'à la décoration. Faites de cet espace un havre de paix, chic et audacieux.



Véritable «pièce en plus», la terrasse se conçoit aujourd'hui comme un prolongement de la maison qui se dote d'une personnalité à part entière. Ambiance exotique, design contemporain ou encore esprit naturel, tous les looks sont permis

pour aménager son petit coin de détente en extérieur.

Que l'on s'y prélassse uniquement durant les beaux jours ou qu'elle soit une douce jonction entre la maison et le jardin, la terrasse constitue un atout majeur dans

un jardin. Le choix du revêtement ne doit donc pas se faire au hasard; résistance aux éléments, caractéristiques mécaniques mais aussi esthétiques et économiques sont autant de paramètres à prendre en compte.

© Manutti



Au-delà du critère financier, qui peut varier entre 10 et 100 euros du m² selon le choix du matériau, le critère esthétique est crucial puisque votre terrasse est faite pour vous accompagner durant de longues années. Pour éviter les fautes de goût, une règle domine: intégrez votre terrasse à son environnement direct.

RUSTIQUE OU CONTEMPORAIN?

Si elle constitue le prolongement d'un pavillon traditionnel, le choix se portera plutôt sur un carrelage en grès cérame classique résistant au gel, ou en pierres reconstituées très passe-partout et facile d'entretien. Pour un charme simple et chaleureux aux nombreux motifs, les pavés naturels représentent une autre option intéressante pour ce type de demeure. Plus actuels, les pavés autobloquants en béton et les caillbotis en pin traité par autoclave offrent une solution rapide et efficace (en plus d'être assez économiques à l'achat). Pour accompagner une architecture plus contemporaine, préférez une terrasse en béton aux aspects dalle, marbre, pavé ou sable!

Pour un effet réussi, intégrez votre terrasse à son environnement direct!

Avec le béton décoratif, osez toutes les audaces: toujours plus innovant et performant, ce matériau a su, en quelques années, se faire une place de choix dans le monde de la décoration. Ses atouts? Des possibilités de personnalisation infinies et une résistance à toute épreuve. Béton poli, brossé, imprimé, désactivé, empreinte, coloré... Tous les effets de reliefs, de matières et de teintes sont permis pour aménager une terrasse qui vous ressemble!

Le bois composite constitue aussi une alternative intéressante car composé de bois recyclé (pin, épicéa, peuplier ou érable)

Le bois comme revêtement du sol est indémodable. Il donne à la terrasse un look rustique et naturel.

et de résines polymères (PVC, polypropylène ou polyéthylène), il ne demande aucun entretien, ne se déforme pas et se marie parfaitement au style des demeures actuelles. Teintées dans la masse, les lames existent en une dizaine de coloris: taupe, brun foncé, gris, rouge etc. Elles peuvent être lisses ou rainurées; certains modèles, réversibles, offrent une finition différente sur chacune de leurs faces. Reste que le bois naturel a le vent en poupe. Explications...

TERRASSE EN BOIS: CHIC ET INDÉMODABLE

Très «tendance», le bois naturel permet toutes les fantaisies, s'accorde à merveille à la verdure environnante, donne un cachet incomparable à une demeure

FREIRAUM FÜR GENERATIONEN

Neues
entdecken!

Willkommen im
Ziewers Showroom
6776 Grevenmacher
Z. I. Potaschberg

DESIGN - WOHN - VERANDA

FILIGRANER SOMMERGARTEN

ELEGANTE TERRASSENÜBERDACHUNG



Individuelle Glasoasen vom Spezialisten!

- Maßgefertigt nach Ihren Wünschen und Anforderungen
- Kompetente Fachberatung und über 35 Jahre Erfahrung
- Hochwertige Ausführung und professionelle Montage
- Große Designvielfalt in Materialien, Formen und Farben
- Moderne technische Ausstattung für bestes Wohlfühlklima
- Rundum - Service - Garantie mit Wartung und Reinigung





Les différentes collections permettent au propriétaire de trouver un style correspondant à ses propres goûts.

contemporaine comme à un chalet de montagne ou à une maison de campagne, et reste très agréable à fouler. Grâce aux différentes collections en bois, disponibles en magasin ou en ligne, il est désormais facile de trouver le style qui nous correspond et répond à toutes nos envies en termes d'usage, d'esthétique et de qualité.

UN LOOK NATUREL

Pour un look intemporel et naturel, l'utilisation de revêtement en bois est idéale. Les effets visuels d'une terrasse en bois sont déclinables à l'infini: à l'horizontal, vertical ou en oblique, striées ou lisses, les lames

en bois pour terrasses permettent un large éventail de possibilités pour rendre sa terrasse originale et unique. Cette essence est déclinée comme un élément de décor noble et tendance au travers de produits performants, durables et citoyens. De plus en plus de professionnels du secteur parlent de «parquets de jardins».

En bois ou en composite, les collections de terrasse actuelles confèrent un côté naturel et relaxant aux terrasses qui s'intègrent parfaitement dans un jardin champêtre ou urbain.

UNE TERRASSE ÉCONOMIQUE

Le pin et le sapin sont les essences les plus économiques. Il faut les choisir traités en autoclave, c'est-à-dire contre les insectes et le pourrissement. Outre ce traitement, ils ont besoin d'un entretien régulier, particulièrement pour leurs surfaces sciées, rabotées ou poncées. Les bois exotiques comme le teck, le bankirai, l'ipé ou l'almendrillo sont plus chers, naturellement

imputrescibles, ne nécessitent pas d'entretien et résistent à l'usure et aux intempéries. Pour les bons bricoleurs, les coûts d'installation peuvent être limités puisqu'une terrasse en lame de bois peut être réalisée par une seule personne et assez simplement.

Elle peut se poser sur un sol dur, comme une chape de béton ou du carrelage, mais aussi sur un sol recouvert de graviers ou de terre battue.

UN MATÉRIAU INDÉMODABLE

Gage de qualité et de raffinement, le bois reste indémodable et habille avec élégance nos terrasses. Au sol, sur les murs ou encore en mobilier, il vieillit et s'adapte aux conditions de vie. Au milieu d'un jardin foisonnant, ou en lisière d'un champ, la terrasse en bois s'inscrit dans un prolongement de la nature. Surplombée de canisses, permettant d'aménager une zone d'ombre et d'une déco organisée autour de cette matière vivante, le bois peut rendre une terrasse exceptionnelle./

BIEN PLUS QU'UN MAGASIN ! DE BRICOLAGE !

Upcycling, rien ne se perd, tout se transforme.

Rédaction | Emilie Di Vincenzo ■ Photos | Shutterstock

Arrêter de faire du neuf avec du vieux et récupérer, détourner, transformer tous les objets du quotidien: l'upcycling modifie vos habitudes de consommation et rend votre intérieur plus responsable (d'un point de vue environnemental) et original!





Proposé pour la première fois au milieu des années 1990 par Reiner Pilz, le terme «upcycling» a ensuite été repris par William McDonough et Michael Braungart dans leur ouvrage *Cradle to Cradle: Remaking the Way We Make Things*, paru en 2002. Cet art du recyclage est la tendance déco du moment, un nouveau souffle plus ludique, économique et écologique. Car l'upcycling réside en la volonté de tout à chacun de transformer des déchets en produits de bien meilleure qualité, de récupérer des matériaux ou des objets dont on

n'a plus l'usage afin de les revaloriser. Comme le dit si bien Inès Peyret, auteur de *Récupération & Recyclage à tout faire*: «Réutiliser, recréer et upcycler, c'est super cool, outrageusement créatif, le top de la branchitude!»

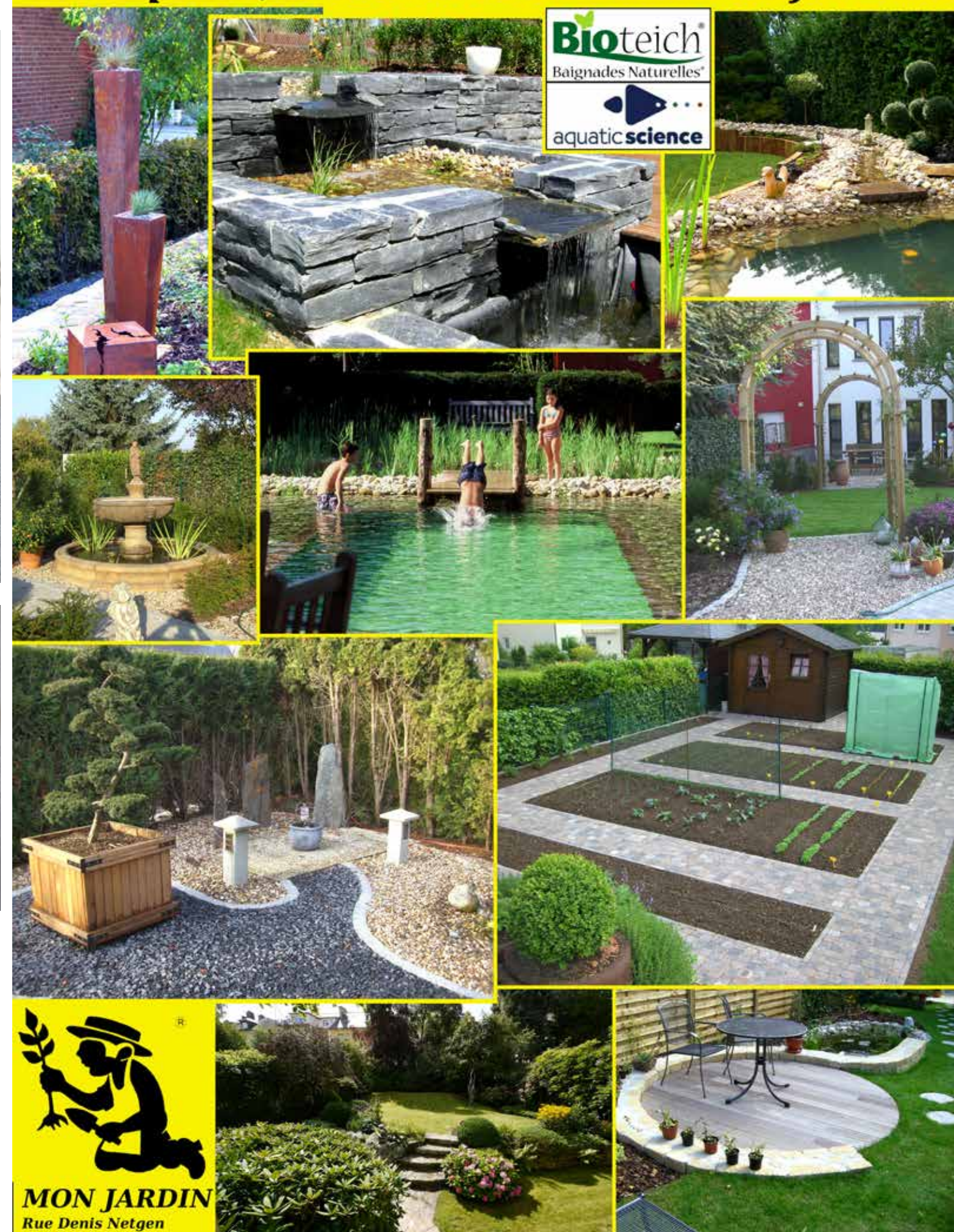
ON NE JETTE PLUS, ON CRÉE
Dans un monde où tout tourne autour des questions d'écologie, l'upcycling donne l'occasion de réutiliser des objets plutôt que de les jeter, de fabriquer et recréer des choses uniques. On retrouve l'upcycling à différents niveaux:

Cabinet en métal, fait à partir d'acier rouillé, verni et de bois récupéré, assemblé par Jonas' Design.
© Nina Chen

Installation «Treen Three» (détail) au Albany Airport par Kirsten Hassenfeld.
© Arthur Evans

Tables ponctuelles «Pop Fluo» en bois flottant par Bleu Nature.
© Bleu Nature / Gilles PIA

Conception, création et entretien de jardins



Bioteich
Baignades Naturelles®
aquaticscience



MON JARDIN

Rue Denis Netgen

L-3858 Schifflange

www.monjardin.lu

☎ 54 84 15 ☎ 26 53 07 44

* arbustes et conifères
* projets de jardins

* arbres fruitiers et d'ornement
* exécution des plantations

* plantes vivaces
* entretien des jardins



Le recyclage c'est bien. Le surcyclage c'est encore mieux. Plus souvent nommée «upcycling», cette démarche consiste à récupérer de vieux produits ou vieux matériaux inutilisés et souvent ordinaires, comme des chaises d'occasion, pour leur donner une seconde vie et une nouvelle valeur. Cette tendance se prête tout particulièrement au métier du design, de la mode et naturellement au métier d'art. Rien ne se perd, tout se récupère.

en entreprise, sur les podiums, et même dans les galeries d'art! La grande maison de couture Hermès a décidé de façonner des objets décoratifs et des accessoires à partir de rebuts issus de ses ateliers. Pour la Collection Petit h, des carrés de soie ont été transformés en colliers, des vases

de cristal réinventés en luminaires etc. Les créatifs offrent ainsi une nouvelle vie à ces matières précieuses. D'autres artistes, tels que le designer anglais Jeremy Edwards, trouvent leur inspiration dans les déchets, faisant du recyclage un art à part entière, donnant la part belle au recyclage



Miroirs en raquettes de tennis.
yearn-magazine.fr

Chaises restaurées en textiles
antiques par Brut Cake.
© Nicole Teng



6



7



8

objets pour les rendre plus jolis qu'auparavant et utiles. Qu'ils se trouvent dans notre cave, sur un trottoir ou une déchetterie, chaque chose a sa finalité. En donnant une nouvelle vie durable à une bouteille de vin, une boîte, des journaux, du carton, des pneus, une valise, un jeans, vous réaliserez des créations uniques. Choisissez des matériaux de base en plastique, papier, métal et verre pour élaborer de nouvelles formes.

Quand le recyclage d'objets devient de l'art.

Par exemple, vous pouvez confectionner des tabourets avec de vieux livres ou faire des lavabos avec de vieilles marmites. Dans certains produits, le recyclage vers le haut est même un véritable mode de vie. Faute de moyens, certains utilisent ce qu'ils peuvent trouver pour inventer des bols, des paniers, des bijoux et d'autres

Lampe de table.
recupatine.canalblog.com

6

Meuble en palette cuisine.
yearn-magazine.fr

7

Lampe faite à partir d'une paroi d'un Airbus A320 par Coudamy Architectures.
© Benjamin Boccas

8

objets beaux et/ou pratiques. Pour plus d'inspirations, osez l'ouvrage Upcyclist, Reclaimed and Remade Furniture, Lighting and Interiors aux éditions Prestel, et n'hésitez pas à surfer sur les nombreux blogs en ligne.

Et surtout, n'oubliez pas: surcycler a un impact résolument positif sur l'environnement. Pas besoin d'eau ni d'énergie pour décomposer les matériaux, mais juste un peu d'huile de coude et de créativité./

CUISINES



CUISINES

ERGONOMIE & STYLE

Choisir une nouvelle cuisine équipée, c'est se préparer à un achat important qui répond à de multiples envies: embellir son intérieur, prendre soin de soi, accueillir ses amis, se retrouver en famille, ... Chez **HOME CENTER WILLY PUTZ**, vous bénéficiez d'une véritable expertise à commencer par la prise de mesure jusqu'à la conception et l'optimisation des rangements. Nos concepteurs de cuisines, se prennent le temps avec vous afin d'exploiter l'espace de vie avec intelligence et choisir le modèle de cuisine qui vous convienne avec toute l'attention que votre projet mérite.

SANITAIRES

CARRELAGES

MENUISERIE

CUISINES

RÉNOVATIONS



**HOME CENTER
WILLY PUTZ**

8-10, RUE DE LA GARE
L-9122 SCHIEREN
TÉL. 81 94 84 - 1
INFO@WILLY-PUTZ.LU

WWW.WILLY-PUTZ.LU

dans le design. Le concept: des meubles réalisés à partir de toute sorte de mobiliers abandonnés dans la rue.

UN VÉRITABLE MODE DE VIE
Avec un peu d'imagination et quelques outils, nous pouvons tous essayer de détourner des

FENSTERGESTALTUNG

Schutz mit Eleganz.

Redaktion | Nathalie Burg ■ Fotos | Shutterstock

Die klassischen Rollläden gehören mittlerweile fast der Vergangenheit an. Beliebt sind heute individuell gestaltbare Jalousien und Vorhänge. Ob Textil, Holz oder doch lieber Plastik, die Auswahl an Materialien, Stilen und Farben ist nahezu grenzenlos. In ist, was gefällt.

Der beliebteste Sonnenschutz ist wohl die schlichte und elegante Jalousie. In den Tönen des Mobiliars bildet sie mit ihm eine Einheit und verschmilzt mit dem Raum. Sie schützt vor blendendem Lichteinfall, verdunkelt das Zimmer jedoch nicht komplett. Auch ungewollte Blicke hält sie problemlos fern. Eine optimale Lösung etwa für Esszimmer mit großen Fenstern.

Fürs Heimkino wird, zumindest was die Jalousien betrifft, am meisten Wert auf Dunkelheit gelegt. Nicht nur stylisch sondern auch funktional sind hier Lamellen-Jalousien die, durch einfaches Kippen der Lamellen, absolut blickdicht werden und den Raum hervorragend abdunkeln. Die praktischen Rollos können individuell gestaltet werden, denn es gibt sie in mehreren Farben.



Eine ausgezeichnete Ergänzung der eigenen Wohlfühl-Oase bieten Bambus-Raffrollos. Ihre natürliche Optik ist vor allem in helleren, schlichteren Zimmern ein Blickfang und hat eine entspannende Wirkung. Dank ihrer Natürlichkeit und Blickdichtigkeit kommen sie oft in Badezimmern zum Einsatz.



Viel Licht, dafür aber keine Blicke, lassen helle, vergleichsweise dickere Stoffjalousien durch. Mit einem eleganten Muster wirken sie hauptsächlich bei großen Fenstern fast wie eine Ersatztapete. Vor allem in Räumen mit schlichteren Wänden sorgen sie für eine angenehme, frische Optik.

◆ Möbel

◆ Küchen

◆ Schreinerei



inter living **THIEX**
Möbel für mich gemacht

ÖFFNUNGSZEITEN:
Montag bis Samstag
von 9 bis 18 Uhr
Jeden Dienstag und
Donnerstag bis 20 Uhr
Möbelhaus Thieux GmbH
Hauptstraße 32
D-54675 GEICHLINGEN
Tel. +49(0)6566/9670-0
www.thiex.de



In Dänemark legt man Wert darauf, dass «Hygge» für jedermann ist.

DEKORATION

(Er)schaffe Behaglichkeit.

Redaktion ■ Fotos | djd/JWI

Probier's mal mit nordischer Gemütlichkeit: Getreu diesem Credo hat der skandinavische Stil die hiesigen Wohnzimmer erobert. Pures, klares Design, Naturverbundenheit und Behaglichkeit - dieser ausgewogene Geschmack liegt immer noch im Trend. Im dänischen steht das Wort „Hygge“ für Gemütlichkeit und Co. - und drückt so auch bei den Einrichtungen weiterhin ihren Stempel auf. Hinzu kommt eine Prise Abenteuerlust, der Dschungel in sattem Gelb lässt grüßen. Diese Wohnideen spiegeln sich naturgemäß auch in der Beleuchtung wider.

Skandinavische Gemütlichkeit bedeutet aber nicht, die Einrichtung zu verkitschen, sondern mit klarem Design und Naturmaterialien besondere Akzente zu setzen. Die Wohnraumbeleuchtung spielt dabei eine doppelte Rolle: Licht selbst ist der Stimmungsträger schlechthin, sorgt für Ambiente und Wärme - und zusätzlich werden die Leuchten zum Blickfang. Zeitlose Eleganz, natürliche Materialien und angenehme Farbkombinationen: Auf diese Weise verbinden die „Nordlichter“ eine große Portion Behaglichkeit mit Umweltbewusstsein.

Natürlichkeit zeigt sich in der Wahl der Materialien. Echtes Holz, warm durchleuchtet, trifft bei den Leuchten auf Kupfer und Beton. Zudem erlebt ein Klassiker seine Renaissance: Kork, als eines der ältesten natürlichen Baumaterialien, schafft reizvolle Effekte. Ein weiterer Trend: Dunkle und warme Farben prägen die Inneneinrichtung. Üppige, grüne Zimmerpflanzen unterstreichen den ursprünglichen Look, der von der Beleuchtung aufgegriffen wird. Neben dem Jungle-Feeling prägen zwei weitere Stilrichtungen die aktuellen Neuheiten bei den Wohnraumleuchten. Pures, technisches Design für bewusst reduzierte Inneneinrichtungen ist stark gefragt, ebenso wie ein klassisches Design, das immer „in“ ist und das mit

nahezu jedem Wohnstil harmoniert. Eher zurückhaltende Formen sowie klassische Materialien und Farben schaffen Eleganz, die sich in alle Einrichtungsstile harmonisch einfügt. Für eine hochwertige Anmutung sorgt beispielsweise ein mattes Material-Finish. Das Design der Leuchten spricht für sich - klassisch, zeitlos und mit einem Hauch des skandinavischen Lebensstils, der das Zuhause urgemütlich macht.

Ein weiterer, wichtiger Punkt ist die „indirekte Beleuchtung“. Dabei stellen sich die meisten gleich einen sanft beleuchteten Raum vor - möglichst in Warmweiß - bei dem Licht nahezu aus jeder Nische oder hinter Wänden hervor flutet. Und das ist auch schon der wichtigste Aspekt. Immer wenn Licht nicht direkt auf Objekte fällt, sondern zunächst von Wänden und Böden reflektiert wird, spricht man von indirekter Beleuchtung. Zumeist ist die Lichtquelle dabei nicht zu sehen, sondern ist hinter einer Blende oder Paneelen verborgen. Indirekte Beleuchtung taucht unser Zuhause in sanften Schein, macht Räume einladend und lässt Möbel schwebend wirken.



Schönes Licht ist eine Mischung aus drei verschiedenen Lichtquellen: Hintergrundbeleuchtung, Akzentlicht und Arbeitsbeleuchtung.



SECHS DESIGNOBJEKTE

Schlicht oder markant.

Dekorationen sind ein wichtiger Bestandteil der Wohnungseinrichtung. Machen Sie aus Ihrem Zuhause eine Wohlfühloase und dekorieren Sie es nach Ihren Wünschen. Setzen Sie Akzente mit verschiedenen Elementen und schon wirkt alles viel gemütlicher.

6



ABSOLUTER MINIMALISMUS

A&O Candleholders sind einfache, konische und kugelförmige Kerzenhalter. Ein Dreieck, das sich nahtlos in den Kerzenstiel verjüngt, und eine Kugel, die sich ihrer Form widersetzt und statisch bleibt. Aus massivem Aluminium gefertigt und per Hand auf Hochglanz poliert, sind sie mit ihren grafischen Konturen und ihrer glänzenden Oberfläche konsequent „minimalux“.

5



KANTIGER SITZ

Ein weiterer, erstaunlicher Entwurf des renommierten Designers Stanley J. Friedman. Der Izit-Stuhl will auffallen. Abbildung in poliertem Edelstahl und mit orangefarbenem Ledersitz. Auch in gebürstetem Edelstahl, Aluminium, Kupfer, Bronze, Schwarz und Weiß matt und vielem mehr erhältlich.

1



ANDERE ZEITEN

Amphoren sind die ältesten Behälter der Welt. Diese Art wurde zur Zeit des Kaiser Augustus (1. Jhd. v. Chr.) bis zum Beginn des 1. Jhd. n. Chr. hergestellt. Obwohl die Verwendung noch unbekannt ist, wurden sie sehr wahrscheinlich für Wein benutzt. Der Designer „Anforas de Mar“ bringt diese tolle Replika auf den Markt.

2



ÄSTHETISCHER GEHILFE

Der abgebildete Korb der Marke „Original Marrakech“ ist das Modell „Corbeille“ mit Griffen aus Naturseil. Dieser Korb ist ideal für den täglichen Gebrauch. Er ist eine leere Tasche, ein Element der Dekoration, ein Geschenk, das überall in einem Raum, einem Badezimmer, einer Küche oder einem Büro seinen Platz findet.

3



ORGANISCHE MEERESFRUCHT

Mit Ursprung in Japan ist die Kumi eine Auster unbestreitbarer Schönheit. „Kumi Mirror“ würdigt ihren Reiz durch das glänzende und gehämmerte Altmessing. Dieser dekorative Wandspiegel des Designers Brabbu ist einer von vielen begehrten Schätzen.

4



HÄNGEN LASSEN

In den 60er- und 70er-Jahren war Saïdia ein kleiner Badeort in Marokko. Der Designer Nexel inspirierte sich an seinen Kindheitserinnerungen mit dem Haus am Strand und bringt unter dem Namen „Saïdia“ die Küchenlampe seiner Eltern mit einem Hauch von Messing auf den Markt: „In der Küche des Hauses befand sich diese emaillierte Metallaufhängung, deren Glühbirne nachts Motten anzog“.

Dekorationen
für Wand,
Tisch
und alle
Räume.

We give you the energy
You write the story



KAMINE

Feuer und Flamme für kalte Wintertage.

Redaktion | Nathalie Burg ■ Fotos | Shutterstock



Lange lässt er sicherlich nicht mehr auf sich warten: der Winter. Wenn bald das erste Laub von den Bäumen zu fallen beginnt und der Himmel irgendwann mehr grau als blau ist, kuschelt man sich an so manchen Abenden oder freien Tagen einfach mal gerne zu Hause ein und macht es sich gemütlich. Und was könnte eine beruhigendere Wirkung haben, als das Knistern eines Kaminfeuers im eigenen Wohnzimmer?

Kaminöfen sorgen nicht nur für die gewisse Romantik. Sie können auch nachhaltig heizen, indem sie Wärme speichern und diese anschließend an den Raum abgeben. Je nach Modell entsteht das Feuer auf Knopfdruck, oder man entzündet es ganz traditionell selbst. Die Auswahl ist unendlich und reicht von klassisch und rustikal über einfach und funktional bis hin zu modern und energieeffizient.

Beliebt ist vor allem der sogenannte Schwedenofen, der durch ein Ofenrohr einfach an den Schornstein angeschlossen wird. Das Modell gibt es als

„I lingered most about the fireplace, as the most vital part of the house.“

Henry David Thoreau; Walden

Stahlkonstruktion sowie aus Keramik und Naturstein und hat sowohl Wärme als auch Optik zu bieten. Da der Schwedenofen nicht

eingebaut wird, ist er ein Blickfang in jeder Wohnung. Meistens hat er eine hitzeresistente Glastür, die einen freien Blick auf das Flammenspiel gewährt. Weiterer Vorteil: Im Falle eines Umzugs kann er einfach abmontiert und mitgenommen werden.

Anders als der Schwedenofen ist der klassische (offene) Kamin meistens eingebaut und von Anfang an Teil der Hausplanung. Auch dieses Modell besitzt eine Verbindungsleitung zu einem Schornstein, welche jedoch verkleidet ist. Eigentliche Funktion des offenen Kamins ist nach wie



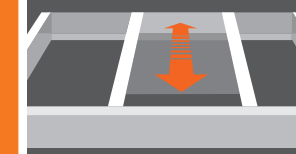
GLASSCHIEBEDÄCHER LAMELLENDÄCHER



100%
FLEXIBEL



100%
VARIABEL



100%
BERATUNG



*Es wird dein
schönster Ort.*

40
YEARS // JAHRE
INNOVATIV
GEWACHSEN
★★★★★



Vario Überdachungstechnik Kielgast GmbH & Co. KG
Auf'm Brinke 14 · D-59872 Meschede

Telefon: +49 2 91 74 22

www.kielgast.de

MADE IN
GERMANY

DIREKT VOM
HERSTELLER



Ob modern oder rustikal,
noch voll funktionsfähig
oder als Dekoration:
ein Ofen kann einen
großen Teil zum Wohlfühl-
ambiente im eigenen
Zuhause beitragen.



1

vor das Beheizen des Raumes,
heute rückt aber immer mehr der
dekorative Faktor in den Vordergrund
– und damit kann dieses Modell
auf jeden Fall punkten.

Wenn es ums Heizen geht, sind
Kachelöfen wohl die treuesten
Helfer. Dank ihrer großzügigen
Masse können sie große Mengen
an Wärmeenergie speichern
und diese nach und nach an die
Umgebung abgeben. Sie werden
oft mit der Zwischenwand zweier
oder mehrerer Räume verbaut,
sodass sich die Wärme besser
in der gesamten Wohnung verteilen
kann. Da moderne Heizsysteme
heute energiesparender



2

und effizienter sind, ist die
Nachfrage an Kachelöfen sehr
zurückgegangen. Sie sind und
bleiben allerdings ein Eye-Catcher
in jeder Wohnung.

Einen größeren Kontrast zum
Kachelofen kann man sich
wohl kaum vorstellen: moderne
Hängekamine hängen frei von der
Decke und bilden mit einem
Bio-Ethanol-entzündeten Feuer
eine Atmosphäre des Wohlfühlens
ganz ohne Rauch und Asche.

Hängekamine lassen sich,
ähnlich wie Schwedenöfen,
ohne Umbauarbeiten anbringen
sowie abbauen und umstellen.



3

Praktisch: Sogenannte Schweden-
öfen werden einfach an den
Schornstein angeschlossen. So kann
der Rauch problemlos abziehen.

Diese praktischen Öfen können im
Falle eines Umzugs oder eines Platz-
mangels einfach abmontiert werden.

Kachelöfen wurden leider von
modernen Heizsystemen überholt.
Trotzdem sind sie immer noch ein
beliebter Blickfang.

Im Handumdrehen kann er also
aus dem Wohnzimmer auf die
Terrasse umgehängt werden um so
an lauen Sommerabenden
die nötige Wärme zu spenden./

NOUVEAU
JANS
holzbau

JANS
Haiser déi glécklech maachen

constructions immobilière énergies toitures holzbau

Le JANS groupe existe depuis plus de 25 ans et est géré par la deuxième génération. Tout a commencé en 1991 avec Claude JANS qui, en créant JANS constructions, posa la première pierre de l'entreprise. Depuis toujours, nous privilégions la plus grande qualité.

Le bois est une ressource naturelle devenue indispensable dans la construction d'une maison. De plus en plus de clients décident de faire construire leur maison individuelle avec ce matériau naturel. Qu'il s'agisse d'une ossature bois avec panneaux en bois massif ou d'une construction en bois massif, le bois peut être adapté à tous les goûts et traité individuellement.

Grâce à une équipe de menuisiers, couvreurs et charpentiers professionnels, JANS groupe réalise la maison en bois de vos rêves.

Le choix d'une maison en bois est en premier lieu tourné vers l'avenir. Grâce à ce matériau écologique, naturel et de haute qualité, le projet d'une maison individuelle sera concrétisé dans

un temps beaucoup plus court qu'une construction traditionnelle.

Un aspect supplémentaire important réside dans les sensations de bien-être et de confort que procurent les maisons en bois. Le bois possède des propriétés isolantes exceptionnelles et régule naturellement la température intérieure. Ainsi, la maison reste chaude en hiver et agréablement fraîche l'été, une contribution positive à la protection de l'environnement.

29.09.2018
VISITE CHANTIER

15 op der Héicht L-9759 Selscheid Luxembourg

Profitez d'une opportunité exceptionnelle et
visitez un chantier avec deux maisons en bois.

Rencontrez nos spécialistes et notre
partenaire Burkart Haus de la forêt noire.



jans.lu

JANS groupe | 4, rue Tom L-9651 Eschweiler | T.: +352 95 75 06-1 | F.: +352 95 91 55 | info@jans.lu

Jedes Jahr kommen neue Trends auf den Markt. Von matten Wandfarben bis zum stylischen Polstersessel – der Mensch mag es gemütlich. Anbei eine kleine Aufzählung neuer Ideen für Ihr Zuhause.



MATTE FARBE FÜR WÄNDE MIT CHARAKTER

Die eigenen vier Wände sollen die eigene Persönlichkeit widerspiegeln. Neben Bodenbelägen und Möbeln haben schon aufgrund der großen Flächen

KURZ UND GUT
Aktuelle Trends.

die Wandfarben einen wesentlichen Anteil daran. Und das heutzutage nicht nur in optischer Hinsicht, sondern noch mehr mit ihrer haptischen Wirkung. Hochwertige Wandfarben punkten mit besonderen Oberflächen. Samtmatte Flächen, die Farben auch erfüllbar machen, verleihen frisch gestrichenen Wänden eine vollkommen neue Tiefenwirkung. So wurde zum Beispiel die Premium-Wandfarbenseerie „Schöner Wohnen Architects“ Finest“ speziell

für gehobene Wohnstile entwickelt. Ein besonderes Qualitätsmerkmal ist die Oberfläche: Sie fühlt sich samtig an, ist gleichmäßig matt und sorgt für eine besondere Farbtiefe. Zur Wahl stehen insgesamt 16 erlesene Farbtöne, bei denen sich die Farbdesigner durch berühmte Hotspots rund um den Globus inspirieren ließen - Le Marais in Paris, Södermalm in Stockholm, Belém in Lissabon oder auch Waterfront in Kapstadt. djd

KERZEN DUNKEL LAGERN

Kerzen lagern am besten an einem möglichst dunklen Ort, etwa in einem Schrank oder einer Box. Der Lagerort sollte kühl, trocken und staubfrei sein, rät die European Candle Association in Stuttgart. Die Kerzen liegen am

besten so, dass sie sich nicht verbiegen können. Sind die Stapel zu groß, kann das Eigengewicht die untersten Kerzen eindrücken.

Sind die Kerzen nicht verpackt, sollte man sie außerdem getrennt nach Farben aufbewahren.

Sonst kann es zu Verfärbungen kommen. Bevor die Kerzen entzündet werden, reinigt man sie am besten von Staub und Schmutz mit einem nicht fuselnden Tuch, das mit Wasser oder Spiritus befeuchtet wurde. dpa



LIEBLINGSPLATZ SESSEL

Sessel werden nicht mehr zwangsläufig als Teil einer Polstergarnitur gekauft, sondern immer häufiger als alleinstehender Eyecatcher im Wohnzimmer begriffen. Ob ein Sessel als bequem empfunden wird, hängt zum einen von seiner Optik, zum anderen von seiner Materie ab. Im Möbelhaus kann man sich die Sessel nicht nur anschauen, sondern auch ausprobieren und das bestimmt den ersten Eindruck. Bei Polstermöbeln sollte der Käufer aber auch auf die für ihn richtige Körperabstützung achten.

Mit einer breiten Palette an Leder- oder Stoffqualitäten in zahlreichen Farben sowie Sesselgestellen, wird auch dem persönlichen Geschmack keine Grenzen gesetzt. djd

Auf dem Limpertsberg in Luxemburg liegt der Quadratmeterpreis für einen Neubau bei 14 170 Euro.



EINFACH SMART HOME

Smarte Technik für das Zuhause kann den Alltag sicherer und bequemer machen sowie obendrein beim Energiesparen helfen. Immer mehr Hausbesitzer interessieren sich für die Möglichkeiten, stellen jedoch vielfach ernüchtert fest, dass der Einstieg ins Smart Home schnell zu einer komplizierten, zeit- und kostenintensiven Angelegenheit werden kann.

Der offene Standard für die Gebäudetechnik zum Beispiel bietet viele Vorteile, gilt aber als anspruchsvoll. Die Programmierung etwa erfordert Spezialwissen und viel Erfahrung.

Eine interessante Alternative, gerade für Wohngebäude, stellen daher einfache und günstigere Systeme, wie etwa Luxorliving, dar. Es basiert auf dem bewährten Standard mit all seinen Vorteilen, ist aber deutlich einfacher zu programmieren. djd

Messen



28.09 bis 30.09	Wohnideen & Lifestyle Rostock
06.10 bis 07.10	Handmade Love Ludwigsburg
06.10 bis 07.10	DIY DesignMarkt Bamberg
06.10 bis 07.10	Deine eigenART Nürnberg
13.10 bis 21.10	Home & Living Expo Luxembourg-Kirchberg
13.10 bis 21.10	Semaine nationale du Logement Luxembourg-Kirchberg
13.10 bis 14.10	Made in Stuggi Stuttgart
18.10 bis 21.10	Kunst & Antiquitäten München
26.10 bis 28.10	Blickfang Wien
27.10 bis 28.10	kulinart Frankfurt
10.11 bis 11.11	Foire à la brocante Luxembourg-Kirchberg
11.11	Deine eigenART Saarbrücken
23.11 bis 25.11	Blickfang Zürich
11.01 bis 13.01	Expo Creativ Luxembourg-Kirchberg
14.01 bis 20.01	imm cologne Köln
14.01 bis 20.01	LivingKitchen Köln
18.01 bis 20.01	Blickfang Köln
01.02 bis 04.02	Antiques & Art Fair Luxembourg-Kirchberg
01.02 bis 03.02	Blickfang Hamburg
08.02 bis 10.02	Bausalon Süd West Pirmasens
15.02 bis 17.02	Öko Trier Trier



vouloir un chez soi

C'EST NATUREL



Taux d'intérêt attractif, en fixe ou en variable, aides étatiques... avec le prêt logement de Raiffeisen, vous profitez naturellement de la meilleure solution pour financer votre projet immobilier. Nos conseillers se tiennent à votre entière disposition, même en dehors de nos heures d'ouverture, en agence ou chez vous.

Infos en agence ou sur www.raiffeisen.lu

DAS INNOVATIVE JALOUSIEN-FENSTER

WIR SCHÜTZEN,
WAS UNS LIEB IST!

I-tec Beschattung

Mit integrierter Jalousie und
Photovoltaik-Modul im Fenster.

Herbst
TRENDS

**COPLANING
HIERSCHTFOIRE**

29. SEP - 07. OKT
ZU JONGLËNSTER

TÜR • TOR • FENSTER • VERANDA • RENOVATION • PROJECT

1, rue Nicolas Glesener • L-6131 Junglinster
begeisterung@coplaning.lu • www.coplaning.lu
Telefon: 72 72 12-1

Erweiterte Öffnungszeiten während der Hierschtfoire:

Montag - Freitag 08 - 18H • Samstag 8 - 17H

Sonntag 14 - 17H

Vereinbaren Sie Ihren Privattermin



COPLANING®

WERNER P. CARL • LUXEMBOURG