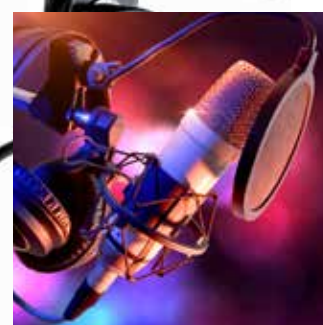


## LA RADIO DES PORTUGAIS



**52.065**  
auditeurs  
portugais





## Interactive et multiculturelle.

Le point de rencontre. Source d'information indispensable, programmation musicale diversifiée, proximité avec ses auditeurs, Radio Latina est le point d'ancrage quotidien, informatif et émotionnel, avec la population lusophone.

- Une information de qualité tout au long de la journée : du Luxembourg, du Portugal, de l'international (reportages exclusifs, journalistes sur le terrain...)
- Des programmes diversifiés et multilingues (en portugais, italien, espagnol, créole capverdien), reflets de la multiculturalité
- Une radio adaptée aux besoins des annonceurs (multiples solutions pour mettre en valeur leurs activités, valoriser leur image : spots, parrainages, jeux-concours, publi-reportages, interviews ou actions sur le terrain).

**La voix idéale pour tous ceux qui veulent communiquer avec les communautés lusophones et latines.**

**52.065 auditeurs portugais** au terme d'une semaine **(65 % des Portugais)**

**La pénétration la plus élevée  
parmi la population portugaise  
(audience globale 71%)**

**Chaque jour Radio Latina touche  
plus d'un tiers des Portugais  
(36% de la communauté)**

### Une audience jeune et familiale

**62 %**

ont entre 15 et 49 ans

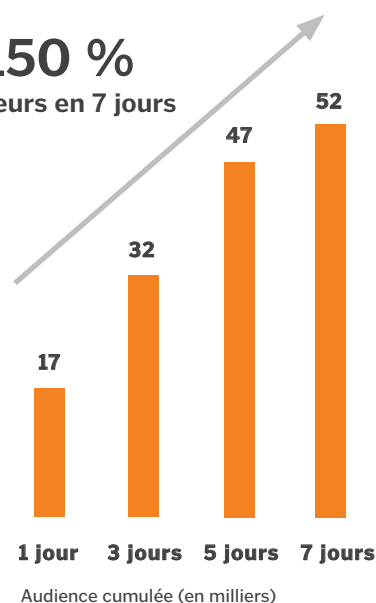
**79 %**

de ménages portugais sont composés  
de 3 personnes ou plus

**62 %**

des auditeurs habitent la capitale  
ou le Sud du pays

**+150 %**  
d'auditeurs en 7 jours



## Tarifs de publicité > 2019



### Formats classiques

| Du lundi au dimanche | Tranche tarifaire 1 | Tranche tarifaire 2 | Tranche tarifaire 3 | Tranche tarifaire 4 |
|----------------------|---------------------|---------------------|---------------------|---------------------|
|                      | 7h00-09h00          | 09h00-11h00         | 06h00-07h00         | 22h00-06h00*        |
| Tranche horaire      |                     | 16h00-18h00         | 11h00-16h00         |                     |
|                      |                     |                     | 18h00-20h00         |                     |
| Tarif 30"            | 110 €               | 80 €                | 60 €                | 60 €                |

\*4 diffusions 20h00 et 00h00

Modulations pour emplacement de rigueur (Première ou dernière position d'écran) : +20%

Citations d'autres marques ou entreprises : +15%

### Barème de tarification

|        | 5"   | 10"  | 15"  | 20"  | 25"  | 30"   | 35"   | 40"   | 45"   | 50"   | 55"   | 60"   |
|--------|------|------|------|------|------|-------|-------|-------|-------|-------|-------|-------|
| Barème | 50 % | 60 % | 70 % | 90 % | 95 % | 100 % | 115 % | 130 % | 150 % | 160 % | 170 % | 180 % |

## Packages

### Starter Latina

Bienvenue et découverte sur 5 jours

| Contacts bruts : 166.046     | TT1                  | TT2         | TT3         |
|------------------------------|----------------------|-------------|-------------|
|                              | 07h00-09h00          | 09h00-11h00 | 06h00-07h00 |
| 5 jours du lundi au vendredi |                      | 16h00-18h00 | 11h00-16h00 |
|                              |                      |             | 18h00-20h00 |
| Nombre de spots              | 5                    | 7           | 8           |
| Total spots                  | 20 spots 15 secondes |             |             |
| Prix package                 | 890 €                |             |             |

Prix en euros, hors TVA et frais de production.



## Tarifs de publicité > 2019

### Packages

#### Intensif

3 jours intensifs pour que votre action soit incontournable

| Contacts bruts : 293.315 | TT1                         | TT2         | TT3         |
|--------------------------|-----------------------------|-------------|-------------|
|                          | 07h00-09h00                 | 09h00-11h00 | 06h00-07h00 |
| 3 jours au choix         |                             | 16h00-18h00 | 11h00-16h00 |
|                          |                             |             | 18h00-20h00 |
| Nombre de spots          | 11                          | 10          | 15          |
| <b>Total spots</b>       | <b>36 spots 15 secondes</b> |             |             |
| <b>Prix package</b>      | <b>1.528 €</b>              |             |             |

#### Drive 30

Touchez les auditeurs pendant leurs déplacements en voiture

| Contacts bruts : 265.650     | TT1                         | TT2         | TT3         |
|------------------------------|-----------------------------|-------------|-------------|
|                              | 07h00-09h00                 | 09h00-11h00 | 06h00-07h00 |
| 5 jours du lundi au vendredi |                             | 16h00-18h00 | 11h00-16h00 |
|                              |                             |             | 18h00-20h00 |
| Nombre de spots              | 9                           | 8           | 13          |
| <b>Total spots</b>           | <b>30 spots 15 secondes</b> |             |             |
| <b>Prix package</b>          | <b>1.434 €</b>              |             |             |

#### Drive 40

Touchez les auditeurs pendant leurs déplacements en voiture

| Contacts bruts : 367.822     | TT1                         | TT2         | TT3         |
|------------------------------|-----------------------------|-------------|-------------|
|                              | 07h00-09h00                 | 09h00-11h00 | 06h00-07h00 |
| 5 jours du lundi au vendredi |                             | 16h00-18h00 | 11h00-16h00 |
|                              |                             |             | 18h00-20h00 |
| Nombre de spots              | 14                          | 16          | 10          |
| <b>Total spots</b>           | <b>40 spots 15 secondes</b> |             |             |
| <b>Prix package</b>          | <b>1.915 €</b>              |             |             |

Prix en euros, hors TVA et frais de production.

## Tarifs de publicité > 2019

### Packages

#### Top News

Diffusion dans le 1er écran publicitaire après les news

| Contacts bruts : 250.396     | TT1                         | TT2         | TT3         |
|------------------------------|-----------------------------|-------------|-------------|
|                              | 07h00-09h00                 | 09h00-11h00 | 06h00-07h00 |
| 5 jours du lundi au vendredi |                             | 16h00-18h00 | 11h00-16h00 |
|                              |                             |             | 18h00-20h00 |
| Nombre de spots              | 5                           | 10          | 20          |
| <b>Total spots</b>           | <b>35 spots 15 secondes</b> |             |             |
| <b>Prix package</b>          | <b>1.607 €</b>              |             |             |

#### Mix 60

Une présence élargie de votre campagne

| Contacts bruts : 295.296     | TT1                         | TT2         | TT3         | TT3         |
|------------------------------|-----------------------------|-------------|-------------|-------------|
|                              | 07h00-09h00                 | 09h00-11h00 | 06h00-07h00 | 20h00-06h00 |
| 5 jours du lundi au vendredi |                             | 16h00-18h00 | 11h00-16h00 |             |
|                              |                             |             | 18h00-20h00 |             |
| Nombre de spots              | 7                           | 15          | 18          | 20          |
| <b>Total spots</b>           | <b>60 spots 15 secondes</b> |             |             |             |
| <b>Prix package</b>          | <b>1.876 €</b>              |             |             |             |

#### Mega Latina

Diversité, volume et répétitions pour toucher l'ensemble des auditeurs sur 7 jours

| Contacts bruts : 381.454     | TT1                         | TT2         | TT3         |
|------------------------------|-----------------------------|-------------|-------------|
|                              | 07h00-09h00                 | 09h00-11h00 | 06h00-07h00 |
| 7 jours du lundi au dimanche |                             | 16h00-18h00 | 11h00-16h00 |
|                              |                             |             | 18h00-20h00 |
| Nombre de spots              | 10                          | 19          | 23          |
| <b>Total spots</b>           | <b>52 spots 30 secondes</b> |             |             |
| <b>Prix package</b>          | <b>3.000 €</b>              |             |             |

Prix en euros, hors TVA et frais de production.



## Tarifs de publicité > 2019

### Radio Latina Live !

#### Radio Latina Live !

##### Le dynamisme de la radio débarque chez vous !

##### La formule pour :

- attirer le public de Radio Latina sur le lieu de vente
- mettre en évidence vos produits et marques
- accompagner et dynamiser vos opérations commerciales et promotionnelles sur le lieu de vente (animations et interviews autour de vos lancements de produits, concours, ventes flash...)
- donner de l'interactivité à vos événements

##### Avantages :

- Efficacité promotionnelle
- Ciblage direct lusophone
- Interactivité

#### Case Study :

Le concept du live nous a permis de développer la notoriété de la concession auprès d'une population lusophone très bien ciblée. Les diffusions de spots radio ainsi que les différentes interventions en direct lors du jour J ont eu un réel impact sur le flux des personnes et de nombreuses ventes ont été enregistrées. Le rendez-vous pour le prochain live est déjà pris.

**Pascal Driant, Directeur Nissan CAR Avenue**

|                  |   |
|------------------|---|
| Pré-Live         | 20 spots de 30 secondes<br>(semaine qui précède votre événement commercial)   |
| Live             | Citations et interventions en direct sur Radio Latina<br>Animation d'une durée de 3 heures assurée par 2 animateurs |
| Logistique       | Installation du matériel au plus tard la veille de l'événement. Connexion réseau internet sans firewall souhaitée   |
| Prix forfaitaire | 3.350 €   |

#### Sponsoring

Une présence permanente encadrée par des rubriques et émissions les plus populaires de Radio Latina. Météo, Info Traffic, Agendas, économie, Bourse, Culture, Musique, etc.

##### Prime-time matin, midi ou soir

Format : 1 intro 5" + 1 spot closer 15"

Prix mensuel par plage horaire (minimum 3 mois)

1 diffusion par jour du lundi au vendredi sur l'horaire choisi

| Durée du sponsoring   | TT1         | TT2         | TT3         |
|-----------------------|-------------|-------------|-------------|
|                       | 07h00-09h00 | 09h00-11h00 | 06h00-07h00 |
|                       |             | 16h00-18h00 | 11h00-16h00 |
|                       |             |             | 18h00-20h00 |
| Prix mensuel          |             |             |             |
| 3 mois / 13 semaines  | 993 €/mois  | 722 €/mois  | 541 €/mois  |
| 6 mois / 26 semaines  | 934 €/mois  | 679 €/mois  | 510 €/mois  |
| 12 mois / 52 semaines | 876 €/mois  | 637 €/mois  | 478 €/mois  |

Prix en euros, hors TVA et frais de production.

## Tarifs de publicité > 2019

### Publireportages

#### Publireportages

##### Dispositif "Sabia que...?" (Le saviez-vous ?)

10 publi-reportages / interviews de +/- 3 minutes + 10 bandes d'annonces 10 sec.

|                                  |   |
|----------------------------------|---|
| <b>Concept</b>                   | Formule conçue pour faire connaître votre société et mettre en valeur vos produits, services et actions spéciales ou promouvoir un événement.               |
| <b>Interview/publi-reportage</b> | Interview/publi-reportage de +/- 3 min (en français/portugais), à raison de 10 diffusions sur 5 jours entre 6h30 et 19h00. 10 bandes d'annonces 10 secondes |
| <b>Prix forfaitaire*</b>         | <b>1.205 €</b>  |

\*production comprise

**Options :** Campagne publicitaire et/ou jeu-concours

| Supplément  |  | Prix         |
|---|--|--------------|
| <b>Pack Starter Latina</b><br>20 spots de 15 secondes | (production comprise)                            | <b>557 €</b> |
| <b>Jeu-concours</b>                                   | (mise à disposition de 10 cadeaux par le client) | <b>500 €</b> |

## Spécifications techniques > 2019

### Transmission électronique

Le message final doit être envoyé à l'adresse électronique suivante: **pubrl@saint-paul.lu**

En cas de production par nos services techniques, les éléments constitutifs doivent être envoyés à l'adresse électronique suivante: **pubrl@saint-paul.lu**.

#### Formats au choix :

- mp3 (320 kbps)
- wav (44,1 kHz - 16 bit)

### Délais

- Message faisant l'objet d'une production préalable par nos soins : Les éléments constitutifs du message (texte à traduire, musique, bruitages) doivent parvenir 4 jours ouvrables avant le jour de la première diffusion.
- Matériel prêt à la diffusion : 2 jours ouvrables avant le jour de la première diffusion du message.

### Production de spots publicitaires

Radio Latina propose également la production de messages publicitaires, réalisée par notre équipe de production interne. Ce service inclut la traduction et l'adaptation de vos messages et/ou spots depuis leur langue originale vers les langues d'usage sur Radio Latina : portugais, français, créole cap-verdien, italien ou espagnol.

Exemple : spot de 30"

- Traduction/adaptation d'un texte fourni par le client
- Tapis musical fourni par le client
- 1 voix Radio Latina
- Envoi d'un fichier mp3 au client par e-mail pour contrôle au prix de 285 €

Possibilité de créer des jingles sonores, bruitages, etc. (prix sur demande).

Frais de mise en antenne : 20 € par version de spot

Pour tout renseignement complémentaire concernant la production de spots :

Tél. : (+352) 4993 9000

e-mail : [pubrl@wort.lu](mailto:pubrl@wort.lu)

Prix en euros, hors TVA et frais de production.

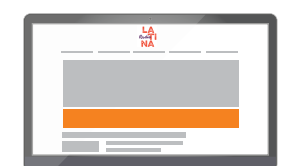


## Tarifs de publicité > 2019

Publicité sur Radiolatina.lu / Contacto.lu

### Formats standards

|                   | Device      | Dimensions          | Rotation | Prix par semaine |
|-------------------|-------------|---------------------|----------|------------------|
| Superleaderboard  | Desktop     | 1200 × 150          | 1 sur 2  | 650 €            |
| Leaderboard Large | Desktop     | 840 × 150           | 1 sur 2  | 550 €            |
| Leaderboard       | All devices | 728 × 90 / 320 × 88 | 1 sur 2  | 450 €            |
| IMU               | All devices | 300 × 250           | 1 sur 2  | 450 €            |
| Halfpage          | All devices | 300 × 600           | 1 sur 2  | 650 €            |



Superleaderboard



Leaderboard Large



Leaderboard



IMU



Halfpage

### Formats spéciaux

|                                  | Device      | Dimensions                         | Rotation      | Prix par semaine |
|----------------------------------|-------------|------------------------------------|---------------|------------------|
| Fullpage + Halfpage              | Desktop     | 1200 × 150 + 300 × 600 + BG        | Capping 5/24h | 1.300 €          |
| Inread                           | All devices | 16:9 max 1920 × 1080 min 640 × 360 | Capping 5/24h | 550 €            |
| Pack 3 Leaderboards*             | All devices | 728 × 90 / 320 × 88                | 1 sur 2       | 850 €            |
| Article Native Advertising + IMU | All devices | 300 × 250 + 2000 × 2000            | 1 sur 2       | 750 €            |
| Article Native Advertising       | All devices |                                    | 1 sur 2       | 650 €            |

\*Possibilité de 3 visuels différents



Fullpage + Halfpage



Article Native



Pack 3 Leaderboards



Inread

Prix en euros, hors TVA et frais de production. Prix et rotation susceptibles de modifications en fonction du trafic enregistré sur le site.



## Tarifs de publicité > 2019

### Sponsoring Newsletter

|        | Device      | Dimensions | Rotation    | Durée   | Prix  |
|--------|-------------|------------|-------------|---------|-------|
| Banner | All devices | 728 × 90   | Exclusivité | 3 jours | 300 € |



Sponsoring Newsletter

**2.674 abonnés**  
**2 envois par jour**  
**8h00 - 16h00**

Source : Mailchimp septembre 2018

## Spécifications techniques > 2019

### Matériel d'insertion

#### Fichiers traitables (Macintosh et PC-Windows) :

- HTML5, JPEG, GIF, PNG & 3rd party tag

Poids : 80KB

#### HTML5 / Richmedia:

Téléchargement initial 2,2 Mo de téléchargement progressif.

Il est fortement recommandé d'utiliser HTML5 responsive.

Veuillez également fournir du matériel statique au format GIF ou JPEG.

#### Conformité HTTPS:

Pour être conforme tout le trafic doit être servi sur «https».

Ceci inclut le tag 3rdParty et les téléchargements externes.

#### Son

- Le son doit toujours être désactivé au début de l'animation ou de la vidéo
- Le son peut être activé soit par clic sur un bouton « son » ou par la fonction mouse over

#### INREAD

- Fichier vidéo
- **Résolution** : max 1920\*1080 - min 640\*360
- **Poids max. du fichier** : 200MB
- **Formats vidéo** : mov, flv, mpeg4, avi, etc.
- **Longueur** : 30 sec max
- **Aspect ratio** : 16:9 (4:3 pas supporté)
- **Codec** : tous les Vidéos Codecs formats, excepté: ProRes 4444, HDV 720p60, Go2 Meeting 3 & 4, ER AAC LD, REDCODE

#### Tag tiers

- La plupart des tags tiers sont acceptés, une liste détaillée peut être envoyée sur demande

#### Délais

- Réservation et livraison du matériel : 4 jours ouvrables avant le début souhaité de la campagne
- 7 jours ouvrables pour les formats rich media (expand floating, audio, vidéo...)

REGIE.LU S.A. se réserve le droit de refuser des supports/transmissions de données qui ne sont pas conformes aux exigences techniques ou bien de facturer le temps de travail supplémentaire.

### Transmission électronique

Via e-mail : ac@regie.lu